



# SEGURIDAD

SECRETARÍA DE SEGURIDAD  
Y PROTECCIÓN CIUDADANA



## SECRETARIADO EJECUTIVO

DEL SISTEMA NACIONAL  
DE SEGURIDAD PÚBLICA

## DIRECCIÓN GENERAL DE APOYO TÉCNICO DIRECCIÓN DE EQUIPAMIENTO

### Fichas Técnicas Equipamiento en Seguridad Pública Con Base en Normas y Estándares de Calidad Susceptibles de Consolidar

---

2020



## ÍNDICE

- 1. Armamento**
- 2. chaleco Balístico**
- 3. Uniformes**
- 4. Bota y Zapato**
- 5. Cámara de Solapa**
- 6. Bastón Policial Pr-24**
- 7. Casco Balístico nivel III-A**
- 8. Bicicleta**
- 9. Motocicleta**
- 10. Cuatrimoto**
- 11. Pick Up (Prevención, Proximidad y Reacción)**
- 12. Sedán (Prevención, Proximidad Y Reacción)**
- 13. Sistema de Sirena**
- 14. Bocina**
- 15. Torrete**
- 16. Tumbaburros Pick Up y Sedán**
- 17. Roll Bar**
- 18. Lona Cubre Roll Bar**
- 19. Banca Central**
- 20. Defensa Trasera**
- 21. Unidad Móvil 1er. Respondiente**
- 22. Sistema De Grabación Port. En Patrulla**
- 23. Kit De Iluminación Continua**



# SEGURIDAD

SECRETARÍA DE SEGURIDAD  
Y PROTECCIÓN CIUDADANA



## SECRETARIADO EJECUTIVO

DEL SISTEMA NACIONAL  
DE SEGURIDAD PÚBLICA

## DIRECCIÓN GENERAL DE APOYO TÉCNICO DIRECCIÓN DE EQUIPAMIENTO

**Fichas Técnicas de Armamento  
Con Estándares de Calidad y Especificaciones  
Para Corporaciones de Seguridad Pública  
Estatales y Municipales**

**2020**



# SEGURIDAD

SECRETARÍA DE SEGURIDAD  
Y PROTECCIÓN CIUDADANA



## SECRETARIADO EJECUTIVO

DEL SISTEMA NACIONAL  
DE SEGURIDAD PÚBLICA

### FICHAS TÉCNICAS DE ARMAMENTO QUE REÚNEN ESTÁNDARES/ESPECIFICACIONES TÉCNICAS PARA ELEMENTOS ESTATALES Y MUNICIPALES DE SEGURIDAD PÚBLICA.

CALIBRE	ESPECIFICACIÓN TÉCNICA DEL ARMA CORTA	PREVISIÓN DE CARTUCHOS	
		TIPO DE PRUEBA	CANTIDAD
9 MM.	PISTOLA SEMIAUTOMÁTICA, CALIBRE 9 X 19 MM, RECEPTOR DE POLIMERO DE INGENIERIA DE ALTA RESISTENCIA COLOR NEGRO MATE CON CARRO CORREDERA Y CAÑÓN DE ACERO INOXIDABLE, TERMINADO ANTICORROSION NEGRO MATE, ACCION DE PERCUTOR LANZADO, CAPACIDAD DE 17 + 1, CAÑÓN DE 4,25", SEGURO LATERAL AMBIDIESTRO, MIRAS DE PUNTO BLANCO DE CONTRASTE LUMINOSO, 4 INSERTOS DE LA EMPUÑADURA DE DIFERENTES TAMAÑOS, RETENIDA DEL CARGADOR AMBIDIESTRA CON OPCION PARA QUE EL USUARIO PUEDA CAMBIARLA DE IZQUIERDA A DERECHA, ARGOLLAS PARA CABLE SUJETADOR EN LA BASE DE LA EMPUÑADURA,, 3 CARGADORES CON CAPACIDAD DE 17 CARTUCHOS, ESTUCHE PARA PROTECCION Y TRANSPORTE, MANUAL EN ESPAÑOL Y KIT DE LIMPIEZA Y GARANTÍA DEL FABRICANTE.	ADIESTRAMIENTO	94 PIEZAS
		DOTACIÓN INDIVIDUAL	51 PIEZAS
		ADICIONAL DE DOTACIÓN INDIVIDUAL PARA CONSUMOS IMPREVISTOS	51 PIEZAS
		TOTAL	196 PIEZAS



NOTA: Las imágenes son solo de referencia.



## FICHAS TÉCNICAS DE ARMAMENTO QUE REÚNEN ESTÁNDARES/ESPECIFICACIONES TÉCNICAS PARA ELEMENTOS ESTATALES Y MUNICIPALES DE SEGURIDAD PÚBLICA.

CALIBRE	ESPECIFICACIÓN TÉCNICA DEL ARMA LARGA ESCOPETA	PREVISIÓN DE CARTUCHOS	
		TIPO DE PRUEBA	CANTIDAD
12 GA.	ESCOPETA CALIBRE 12 CON CAPACIDAD DE 7+1 CARTUCHOS CAÑÓN DE LONGITUD 18.5", SU OPERACIÓN ES SEMIAUTOMÁTICA, RECÁMARA DE 3", CUENTA CON MIRAS POSTERIOR ANILLO FANTASMA - MIRA FRONTAL, CARACTERÍSTICAS DEL CAÑÓN ANIMA LISA, LONGITUD TOTAL DE LA ESCOPETA 38", ACABADO PAVONADO MATE, CULATA Y GUARDAMANO SINTÉTICOS (CULATA CON EMPUÑADURA), RECEPTOR CON RIEL PICATINNY, SELECTOR DE CADENCIA AMBIDIESTRO, MANIJA DE CARGA SOBREDIMENSIONADA- MOLETEADA, ESTUCHE PARA PROTECCIÓN Y TRANSPORTE, MANUAL EN ESPAÑOL Y KIT DE LIMPIEZA Y GARANTÍA DEL FABRICANTE.	ADIESTRAMIENTO	30 PIEZAS
		DOTACIÓN INDIVIDUAL	50 PIEZAS
		ADICIONAL DE DOTACIÓN INDIVIDUAL PARA CONSUMOS IMPREVISTOS.	50 PIEZAS
		TOTAL	130 PIEZAS



NOTA: Las imágenes son solo de referencia.



# SEGURIDAD

SECRETARÍA DE SEGURIDAD Y PROTECCIÓN CIUDADANA



# SECRETARIADO EJECUTIVO

DEL SISTEMA NACIONAL DE SEGURIDAD PÚBLICA

## FICHAS TÉCNICAS DE ARMAMENTO QUE REÚNEN ESTÁNDARES/ESPECIFICACIONES TÉCNICAS PARA ELEMENTOS ESTATALES Y MUNICIPALES DE SEGURIDAD PÚBLICA.

CALIBRE	ESPECIFICACIÓN TÉCNICA DEL ARMA LARGA	PREVISIÓN DE CARTUCHOS ESTIMADA	
		TIPO DE PRUEBA	CANTIDAD
5.56 X 45 MM.	CARABINA DE SEGURIDAD PUBLICA CALIBRE 5.56 X 45 MM. OTAN, SEGURO /SEMIAUTOMATICO, CAÑÓN 11,5" CULATA RETRACTIL DE 4 POSICIONES, PESO DE LA CARABINA 2.81 KG., LARGO TOTAL DE LA CARABINA 78,1 CM, CARABINA PLEGADA 66.9 CMS, CON ASA DE TRANSPORTE Y RIEL INTEGRADO, DE 3 A 5 CARGADORES METÁLICOS CON CAPACIDAD DE 30 CARTUCHOS, ESTUCHE PARA PROTECCION Y TRANSPORTE, MANUAL EN ESPAÑOL Y KIT DE LIMPIEZA Y GARANTÍA DEL FABRICANTE.	ADIESTRAMIENTO	90 PIEZAS
		DOTACIÓN INDIVIDUAL	150 PIEZAS
		20% ADICIONAL DE DOTACIÓN INDIVIDUAL PARA CONSUMOS IMPREVISTOS.	150 PIEZAS
		<b>TOTAL</b>	<b>390 PIEZAS</b>



NOTA: Las imágenes son solo de referencia.

Imágenes ilustrativas no sugieren, recomiendan modelo o marca alguna



# SEGURIDAD

SECRETARÍA DE SEGURIDAD  
Y PROTECCIÓN CIUDADANA



## SECRETARIADO EJECUTIVO

DEL SISTEMA NACIONAL  
DE SEGURIDAD PÚBLICA

## DIRECCIÓN GENERAL DE APOYO TÉCNICO DIRECCIÓN DE EQUIPAMIENTO

### Chalecos Balísticos Nivel III A con Dos Placas Balísticas nivel IV

2020

### Chalecos Balísticos Nivel III A con Dos Placas Balísticas nivel IV



#### FUNDA EXTERIOR Y/O FORRO DEL CHALECO:

- Funda elaborada en tela Nylon, de 500 denniers, repelente al agua, ácidos orgánicos, a los rayos de luz ultravioleta y resistente al uso rudo. Tendrán como mínimo una vida útil y garantía de 12 meses.
- 4 puntos de ajuste, 2 en hombros y 2 en costados, reforzados con contactel de uso rudo. El diseño de la funda del chaleco deberá brindar amplia cobertura del tórax, y deberá facilitar el movimiento de brazos del usuario.
- Soporte lumbar.
- Sistema Molle en frente, espalda para colocación de accesorios, con cartera y cierre de contactel, faja interna para mayor comodidad y soporte.
- Sistema de hombro caído reforzado.
- Contactel en frente y espalda para la colocación de insignias y nombre de la Institución.
- Bolsillo porta placa en frente y espalda, compatible con Placas Balísticas Nivel IV de 10" x 12".





### Chalecos balísticos nivel III A con dos placas balísticas nivel IV

#### PANELES BALÍSTICOS:

- Fabricado con fibras aramídicas plastificadas tejidas con repelente al agua, con material antitrauma, basado en tela balística plastificada, de alta resistencia, de uso rudo, lavable, anti desgarre, protección contra la humedad y transpiración.
- Paneles balísticos nivel III A, deberán estar encapsulados, con forro de tela de alta resistencia repelente al agua tecnología de sellado, para evitar penetración de líquidos, lluvia y/o sudor.
- Los paneles deben de contener una etiqueta incluyendo: Nombre del fabricante, modelo, talla, fecha de fabricación, número de serie, lote, Nivel Balístico III-A, calibres de las municiones para lo que han sido diseñados, si es panel delantero o trasero, y cara de impacto, así como instrucciones de cuidado.
- Certificado **NIJ 01.01.06** en paneles balísticos, validados por el Instituto Nacional de Justicia de los Estados Unidos de Norteamérica.
- El blindaje de los paneles debe proteger contra disparos de armas de fuego de los calibres .357 SIG FMJ (FN) con una masa nominal de 8.1 g (125 grs) y una velocidad mínima de 448 M/S y de calibre .44 Magnum SJHP, con una masa nominal de 15.6 g (240 grs) a una velocidad mínima de 436 M/S y todo tipo de calibres menores con bala normal de guerra, teniendo una deformación promedio máxima de 44 mm.
- Las placas balísticas deberán ser de cerámica, con nivel de protección IV, tendrán como mínimo vida y garantía de 7 años.

**Chalecos balísticos nivel III A con dos placas balísticas nivel IV:**



### PLACAS BALÍSTICAS

Las placas deben de contener una etiqueta incluyendo: Nombre del fabricante, modelo, fecha de fabricación, número de serie, lote, nivel de protección, calibres de las municiones para lo que han sido diseñados, si es placa delantera o trasera, y cara de impacto, así como instrucciones de cuidado.

### PÓLIZA DE GARANTÍA:

Póliza de garantía de responsabilidad civil mínimo de 20 millones de Dólares Americanos, que cubran como mínimo: muerte, lesión o enfermedad, expedida expresamente para chalecos antibalas y placas balísticas, aplicable bajo leyes nacionales de una compañía aseguradora nacional, que garantice al fabricante.



### TALLAS

Talla	Circunferencia abdominal que debe cubrir el panel	Área de protección mínima con hombros
S	38.98"	0.37 m <sup>2</sup>
M	40.94"	0.39 m <sup>2</sup>
L	42.52"	0.40 m <sup>2</sup>
XL	44.09"	0.41 m <sup>2</sup>
XXL	46.06"	0.42m <sup>2</sup>



# SEGURIDAD

SECRETARÍA DE SEGURIDAD  
Y PROTECCIÓN CIUDADANA



## SECRETARIADO EJECUTIVO

DEL SISTEMA NACIONAL  
DE SEGURIDAD PÚBLICA

## DIRECCIÓN GENERAL DE APOYO TÉCNICO DIRECCIÓN DE EQUIPAMIENTO

### Uniformes

2020

## Camisa Táctica Manga Larga

### CARACTERÍSTICAS BÁSICAS

#### Tela:

- Tela Ripstop 65% poliéster 35% algodón, anti desgarre, durable, respirable, malla elástica del mismo tono de color de la tela a los costados, manga larga.

#### Confección:

- Manga larga. La parte inferior de la axila tiene malla para respiración y al doblarlas se ajusten perfectamente al bíceps.
- Puño con lengüeta y cierra con contactel.
- Cuello sport, con entretela. Las puntas con soporte para que no se doblen, de preferencia plástico.
- Flechas permanentes.
- Dos bolsillos de parche frontales, reforzados para que no se jalen, con tapa angulada y contactel. Debajo de estos habrá dos bolsillos ocultos tipo napoleón, la entrada será lateral del lado del centro y cerrarán también con contactel.
- El bolsillo frontal izquierdo tendrá una bolsita portalápices interna.
- Junto a los bolsillos ocultos tiene dos aberturas para ocultar los cables en ambos lados.
- La camisa cierra con cierre oculto tras una plaqueta lisa, para evitar atorarse, con dos broches ocultos, uno arriba y otro abajo del cierre.
- Los laterales tendrán un inserto de malla elástica del mismo color de la tela para ajuste y ventilación por la espalda junto a los hombros, para mayor movilidad en la parte superior del cuerpo.
- El canesú trasero está forrado con malla también.
- En espalda tiene un pliegue (aleta) con doblez para extenderse cuando se requiera por la posición del usuario.
- La sisa lleva cinta elástica transparente como soporte y un soporte para micrófono en la plaqueta frontal centrado.
- Deberán llevar entretela: plaqueta frontal, cuello, tapas, flechas y puños.

#### Colores:

- Azul marino
- Negro
- Blanco



Tipo malla del mismo color



#### Bordados:

- Logos y bordados conforme al manual institucional del Estado o Municipio.
- Etiquetado:
- Que indique marca, país de origen, talla, instrucciones de lavado, cuidado, conservación de la prenda y composición de la tela.
- Con la leyenda "Prenda para uso oficial y fabricación exclusivas para el personal activo del Estado Mexicano su reproducción o uso no autorizado constituyen un delito, que se castiga con pena".

#### Tallas:

- S(CHICA), M(MEDIANA), L(GRANDE), XL(EXTRA GRANDE).

#### Pruebas de laboratorio:

- Prueba de Solidez del color al frote. Bajo la norma MNXA-073-1 NNTEX-2005.
- Prueba solidez del calor al lavado doméstico e industrial, bajo la norma MNX-A-074-INNTEX-2005. (A 1 S)
- Prueba Industria textil análisis químico cuantitativo, bajo la norma NMX-A-1833/1 -INNTEX 2012.
- Prueba de solidez del calor a la luz - parte B02- solidez del color a la luz artificial de la lámpara de decoloración de arco de xenón. bajo norma NMX-A-105B02-INNTEX-2010.
- Prueba de terminación de masa del tejido por unidad de longitud y área. bajo norma MNX-A-380 I - INNTEX-20 12.
- Prueba Densidad o numero de hilos por unidad de longitud, bajo la norma MNX-.-.-057-INNTEX-2000.
- Prueba Cambios dimensionales de lavado "Estabilidad dimensional", bajo la norma NMX-A-158-INNTEX-2009.
- Prueba determinación de la resistencia O1 rasgado por el método de péndulo de descenso libre, bajo la norma MNX-A-I 09-INNTEX-20 12.

## Camisa Táctica Manga Corta

### CARACTERÍSTICAS BÁSICAS

#### Tela:

- Tela Ripstop 65% poliéster 35% algodón, antidesgarre, durable, respirable, malla elástica del mismo tono de color de la tela a los costados, manga corta.

#### Confección:

- Mangas cortas con ruedo de doble doblez y en la parte interna una cinta reflejante colocada térmicamente.
- Parte inferior con malla para respiración y al doblarlas se ajusten perfectamente al bíceps.
- Cuello sport, con entretela, las puntas tienen soporte para que no se doblen, de preferencia plástico.
- Las flechas son permanentes.
- Dos bolsillos de parche frontales, reforzados para que no se jalen, con tapa angulada y contactel. Debajo de estos habrá dos bolsillos ocultos tipo napoleón, la entrada será lateral del lado del centro y cerrarán también con contactel.
- El bolsillo frontal izquierdo tendrá una bolsita portalápices interna.
- Junto a los bolsillos ocultos tiene dos aberturas para ocultar los cables en ambos lados.
- La camisa cierra con cierre oculto tras una plaqueta lisa, para evitar atorarse, con dos broches ocultos, uno arriba y otro abajo del cierre.
- Los laterales tendrán un inserto de malla elástica del mismo color de la tela para ajuste y ventilación por la espalda junto a los hombros, para mayor movilidad en la parte superior del cuerpo.
- El canesú trasero está forrado con malla también.
- En espalda tiene un pliegue (aleta) con doblez para extenderse cuando se requiera por la posición del usuario.
- La sisa lleva cinta elástica transparente como soporte y un soporte para micrófono en la plaqueta frontal centrado.
- Deberán llevar entretela: plaqueta frontal, cuello, tapas, flechas y puños.

#### Colores:

- Azul marino
- Negro
- Blanco



#### Bordados:

- Logos y bordados conforme al manual institucional del Estado o Municipio.

#### Etiquetado:

- Que indique marca, país de origen, talla, instrucciones de lavado, cuidado, conservación de la prenda y composición de la tela.
- Con la leyenda "Prenda para uso oficial y fabricación exclusivas para el personal activo del Estado Mexicano su reproducción o uso no autorizado constituyen un delito, que se castiga con pena".

#### Tallas:

- S(CHICA), M(MEDIANA), L(GRANDE), XL(EXTRA GRANDE).

#### Pruebas de laboratorio:

- Prueba de Solidez del color al frote. Bajo la norma MNXA-073-1 NNTEX-2005.
- Prueba solidez del calor al lavado doméstico e industrial, bajo la norma MNX-A-074-INNTEX-2005. (A 1 S)
- Prueba Industria textil análisis químico cuantitativo, bajo la norma NMX-A-1833/I -INNTEX 2012.
- Prueba de solidez del calor a la luz - parte B02-solidez del color a la luz artificial de la lámpara de decoloración de arco de xenón. bajo norma MNX-A-105B02-INNTEX-2010.
- Prueba de terminación de masa del tejido por unidad de longitud y área. bajo norma MNX-A-380 I -INNTEX-20 12.
- Prueba Densidad o numero de hilos por unidad de longitud, bajo la norma MNX-~-057-INNTEX-2000.
- Prueba Cambios dimensionales de lavado "Estabilidad dimensional", bajo la norma NMX-A-158-INNTEX-2009.
- Prueba determinación de la resistencia 01 rasgado por el método de péndulo de descenso libre, bajo la norma MNX-A-I 09-INNTEX-20 12.

## Pantalón Táctico

### CARACTERÍSTICAS BÁSICAS

#### Tela:

- Tela Ripstop 65% poliéster y 35% algodón, anti desgarre, bolsillos múltiples, rodilleras, corte atlético.

#### Confección:

- Dos bolsillos frontales con entrada en diagonal y refuerzo para colocar la navaja o cuchillo.
- Dos bolsillos en la parte trasera, horizontales con tapas anguladas con entretela.
- Los bolsillos tipo cargo situados a los lados de los muslos. Cada uno con varias bolsas internas y tapas anguladas con entretela.
- Los bolsillos estarán reforzados con costuras para evitar abrirse en las orillas.
- La tela interna de los bolsillos, en los frontales y traseros, será de gabardina con composición 65% poliéster y 35 % algodón, de uso rudo.
- Pretina con broche de presión, reforzada con bies para evitar se deshile, entretela y banda de silicón para ajuste de la camisa.
- Zipper autorreparable, de plástico resistente para uso rudo.
- El tiro cosido con costura de cadeneta de doble aguja en tándem. La costura es especial para uso rudo, extra resistente.
- Parches internos en rodillas en gabardina con composición 65% poliéster y 35 % algodón, de uso rudo, con abertura para colocar rodilleras dentro.
- Trabillas cosidas a la pretina por la parte inferior y rematadas en la parte superior con entretela fisionable.
- Las costuras de todo el pantalón deben tener de 10 a 12 puntadas por pulgada.
- Deberá ser lavable a máquina o en tintorería.

#### Colores:

- Azul marino
- Negro



#### Etiquetado:

- Con marca, país de origen, talla, instrucciones de lavado, cuidado, conservación de la prenda y composición de la tela.
- Con la leyenda "Prenda para uso oficial y fabricación exclusivas para el personal activo del Estado Mexicano su reproducción o uso no autorizado constituyen un delito, que se castiga con pena".

#### Tallas:

- S(CHICA), M(MEDIANA), L(GRANDE), XL(EXTRA GRANDE).

#### Pruebas de laboratorio:

- Prueba de Solidez del color al frote. Bajo la norma MNXA-073-1 NNTEX-2005.
- Prueba solidez del calor al lavado doméstico e industrial, bajo la norma MNX-A-074-INNTEX-2005. (A 1 S)
- Prueba Industria textil análisis químico cuantitativo, bajo la norma NMX-A-1833/I -INNTEX 2012.
- Prueba de solidez del calor a la luz - parte B02- solidez del color a la luz artificial de la lámpara de decoloración de arco de xenón. bajo norma NMX-A-105B02-INNTEX-2010.
- Prueba de terminación de masa del tejido por unidad de longitud y área. bajo norma MNX-A-380 I - INNTEX-20 12.
- Prueba Densidad o numero de hilos por unidad de longitud, bajo la norma MNX-.-.057-INNTEX-2000.
- Prueba Cambios dimensionales de lavado "Estabilidad dimensional", bajo la norma NMX-A-158-INNTEX-2009.
- Prueba determinación de la resistencia 01 rasgado por el método de péndulo de descenso libre, bajo la norma MNX-A-I 09-INNTEX-20 12.

## Camisa Proximidad Manga Larga

### CARACTERÍSTICAS BÁSICAS

#### Tela:

- Camisa de vestir con pie de cuello en tela 100% poliéster, durable y stretch.

#### Confección:

- Mangas largas con puño con doble botón para ajuste perfecto, tendrá una plaqueta con botón para que quede perfectamente cerrada y sin posibilidades de engancharse en ningún lado.
- Los puños por la parte interna una cinta reflejante.
- Paneles laterales de malla elástica del mismo tono de color de la tela para ajuste perfecto al cuerpo y ventilación, en todo el costado y parte de la axila en las mangas.
- Flechas funcionales en ambos hombros, las flechas tienen ojal y botón.
- Cuello de vestir, debe tener pie de cuello para poder colocar la corbata, en las puntas tendrá algún material que haga que no se curveen por ningún motivo.
- El cuello cierra con botón funcional y por la parte trasera también llevará cinta reflejante al levantarlo.
- Alforzas que deberán ser hechas con costura, dos adelante y tres atrás.
- Canesú trasero con forro interno de satín o tafeta.
- Porta placas colocado en la parte del pecho izquierdo del usuario, sobre la tapa del bolsillo.
- Cierre autorreparable y con tres botones, los demás botones serán aparentes desde el exterior.
- Dos bolsillos de pecho con pliegue y esquinas en diagonal.
- Tapas en curva y pico en el centro, de bajo de estos llevará dos bolsillos tipo napoleón, con entrada lateral.
- Tapas deberán cerrar con contactel, tienen ojal y botón aparentes.
- Bolsillos con pequeña bolsita portalápices.
- En la parte superior del bolsillo se colocará cinta reflejante, de manera que al colocarla la tapa dentro del bolsillo quedará visible para protección del usuario.
- Los bolsillos tipo napoleón deberán llegar hasta la costura de la malla elástica.

#### Colores:

- Azul marino
- Negro
- Blanco



Tipo malla del mismo color



#### Bordados:

- Logos y bordados conforme al manual institucional del Estado o Municipio.

#### Etiquetado:

- Que indique marca, país de origen, talla, instrucciones de lavado, cuidado, conservación de la prenda y composición de la tela.
- Con la leyenda "Prenda para uso oficial y fabricación exclusivas para el personal activo del Estado Mexicano su reproducción o uso no autorizado constituyen un delito, que se castiga con pena".

#### Tallas:

- S(CHICA), M(MEDIANA), L(GRANDE), XL(EXTRA GRANDE).

#### Pruebas de laboratorio:

- Prueba de Solidez del color al frote. Bajo la norma MNXA-073-1 NNTEX-2005.
- Prueba solidez del calor al lavado doméstico e industrial, bajo la norma MNX-A-074-INNTEX-2005. (A 1 S)
- Prueba Industria textil análisis químico cuantitativo, bajo la norma NMX-A-1833/I -INNTEX 2012.
- Prueba de solidez del calor a la luz - parte B02-solidez del color a la luz artificial de la lámpara de decoloración de arco de xenón. bajo norma NMX-A-105B02-INNTEX-2010.
- Prueba de terminación de masa del tejido por unidad de longitud y área. bajo norma MNX-A-380 I -INNTEX-20 12.
- Prueba Densidad o numero de hilos por unidad de longitud, bajo la norma MNX-~-057-INNTEX-2000.
- Prueba Cambios dimensionales de lavado "Estabilidad dimensional", bajo la norma NMX-A-158-INNTEX-2009.
- Prueba determinación de la resistencia 01 rasgado por el método de péndulo de descenso libre, bajo la norma MNX-A-I 09-INNTEX-20 12.

## Camisa Proximidad Manga Corta

### CARACTERÍSTICAS BÁSICAS

#### Tela:

- Camisa de vestir con cuello sport en tela 100% poliéster, durable y stretch.

#### Confección:

- Manga corta con ruedo de doble doblez y tendrán por la parte interna una cinta reflejante colocada térmicamente.
- Paneles laterales de malla elástica del mismo tono de color de la tela para ajuste perfecto al cuerpo y ventilación, en el costado y parte de la axila de las mangas.
- Flechas funcionales en ambos hombros, con ojal y botón.
- El cuello en la parte trasera llevara una cinta reflejante que estará térmicamente colocada al levantarlo.
- Alforzas que deberán ser hechas con costura, dos adelante y tres atrás.
- Canesú trasero con forro interno de satín o tafeta.
- Porta placas colocado en la parte del pecho izquierdo del usuario, sobre la tapa del bolsillo.
- Cierre autorreparable y con tres botones, los demás botones serán aparentes desde el exterior.
- Dos bolsillos de pecho con pliegue y esquinas en diagonal.
- Tapas con curva y pico en el centro, de bajo de estos dos bolsillos tipo napoleón, con entrada lateral.
- Tapas deberán cerrar con contactel, tienen ojal y botón aparentes.
- Bolsillos con una pequeña bolsita portaplumas.
- En la parte superior del bolsillo se colocará cinta reflejante, de manera que al colocarla la tapa dentro del bolsillo quedará visible para protección del usuario.
- Los bolsillos tipo napoleón deberán llegar hasta la costura de la malla elástica.

#### Colores:

- Azul marino
- Negro
- Blanco



Tipo malla del mismo color



#### Bordados:

- Logos y bordados conforme al manual institucional del Estado o Municipio.

#### Etiquetado:

- Que indique marca, país de origen, talla, instrucciones de lavado, cuidado, conservación de la prenda y composición de la tela.
- Etiqueta con la leyenda "Esta prenda es de uso y fabricación exclusivos para el personal de la Secretaría de Seguridad Pública del Estado de XXXX, su reproducción o uso no autorizado constituyen un delito, que se castiga con pena corporal".

#### Tallas:

- S(CHICA), M(MEDIANA), L(GRANDE), XL(EXTRA GRANDE).

#### Pruebas de laboratorio:

- Prueba de Solidez del color al frote. Bajo la norma MNXA-073-1 NNTEX-2005.
- Prueba solidez del calor al lavado doméstico e industrial, bajo la norma MNX-A-074-INNTEX-2005. (A 1 S)
- Prueba Industria textil análisis químico cuantitativo, bajo la norma NMX-A-1833/I -INNTEX 2012.
- Prueba de solidez del calor a la luz - parte B02-solidez del color a la luz artificial de la lámpara de decoloración de arco de xenón. bajo norma NMX-A-105B02-INNTEX-2010.
- Prueba de terminación de masa del tejido por unidad de longitud y área. bajo norma MNX-A-380 I -INNTEX-20 12.
- Prueba Densidad o numero de hilos por unidad de longitud, bajo la norma MNX-~-.-057-INNTEX-2000.
- Prueba Cambios dimensionales de lavado "Estabilidad dimensional", bajo la norma NMX-A-158-INNTEX-2009.
- Prueba determinación de la resistencia 01 rasgado por el método de péndulo de descenso libre, bajo la norma MNX-A-I 09-INNTEX-20 12.



## Pantalón Proximidad

### CARACTERÍSTICA BÁSICAS

#### Tela:

- Pantalón tipo pie tierra de tela de gabardina 100% poliéster, la tela será durable y stretch.

#### Confección:

- Con dos pinzas traseras y cuatro bolsillos, dos adelante y dos atrás, los delanteros tendrán abertura en diagonal y los traseros horizontal.
- Orillas reforzadas para que no se rompan fácilmente. Bolsas internas de gabardina de uso rudo en 65% poliéster y 35% algodón.
- Deberá cerrar con dos broches metálicos y un cierre de plástico autorreparable con seguro. Con lengüeta para refuerzo que cerrará del lado izquierdo interno con botón.
- Pretina con broche de presión, reforzada con bias para evitar se deshile, entretela y banda de silicón para ajuste de la camisa.
- La pretina tendrá costuras de cadeneta de una sola aguja y llevará un bias por la parte interna para que no se deshilache.
- El tiro cosido con costura de cadeneta de doble aguja en tándem. La costura es especial para uso rudo, extra resistente.
- Las trabillas serán de uso rudo, cosidas a la pretina y cosidas con máquina de lazo de doble aguja al centro.
- La raya del pantalón deberá garantizarse con una alforza de silicón o de cualquier material que no permita que se borre.
- Las costuras de todo el pantalón deben tener de 10 a 12 puntadas por pulgada.
- Deberá ser lavable a máquina o en tintorería.

#### Colores:

- Azul marino
- Negro



#### Etiquetado:

- Que indique marca, país de origen, talla, instrucciones de lavado, cuidado, conservación de la prenda y composición de la tela.
- Con la leyenda "Prenda para uso oficial y fabricación exclusivas para el personal activo del Estado Mexicano su reproducción o uso no autorizado constituyen un delito, que se castiga con pena".

#### Tallas:

- S(CHICA), M(MEDIANA), L(GRANDE), XL(EXTRA GRANDE).

#### Pruebas de laboratorio:

- Prueba de Solidez del color al frote. Bajo la norma MNXA-073-1 NNTEX-2005.
- Prueba solidez del calor al lavado doméstico e industrial, bajo la norma MNX-A-074-INNTEX-2005. (A 1 S)
- Prueba Industria textil análisis químico cuantitativo, bajo la norma NMX-A-1833/I -INNTEX 2012.
- Prueba de solidez del calor a la luz - parte B02-solidez del color a la luz artificial de la lámpara de decoloración de arco de xenón. bajo norma MNX-A-105B02-INNTEX-2010.
- Prueba de terminación de masa del tejido por unidad de longitud y área. bajo norma MNX-A-380 I -INNTEX-20 12.
- Prueba Densidad o numero de hilos por unidad de longitud, bajo la norma MNX-~-057-INNTEX-2000.
- Prueba Cambios dimensionales de lavado "Estabilidad dimensional", bajo la norma MNX-A-158-INNTEX-2009.
- Prueba determinación de la resistencia 01 rasgado por el método de péndulo de descenso libre, bajo la norma MNX-A-1 09-INNTEX-20 12.



# SEGURIDAD

SECRETARÍA DE SEGURIDAD  
Y PROTECCIÓN CIUDADANA



## SECRETARIADO EJECUTIVO

DEL SISTEMA NACIONAL  
DE SEGURIDAD PÚBLICA

## DIRECCIÓN GENERAL DE APOYO TÉCNICO DIRECCIÓN DE EQUIPAMIENTO

### Calzado

2020

### Calzado: Botas

#### Especificaciones



- Cuero en corte de Flor entera. (de tipo vacuno)
- Cuero transpirable tratado con membrana resistente a patógenos, antimicótico y anti bacterial.
- Incrustación de lona (sistema de ventilación, absorción y desabsorción de humedad).
- Interior forrado de material suave, cómodo y transpirable.
- Lengüeta acojinada con las características anteriores.
- Altura entre 8 y 9 pulgadas.
- Apertura lateral con cremallera de tecnología ykk®.
- Agujetas de trabajo rudo para mayor durabilidad. (nilón reforzado).
- Punta de seguridad termoformada no metálica, para protección interna.
- Refuerzos en talón y punta.
- Horma triple.
- Suela del material (Hule, acrílico nitrilo o poliuretano) que mejor se adapte a las condiciones orográficas del lugar en donde se usarán y cumplan con la mayoría de las características que a continuación se señalan: antideslizante, tecnología de aire, silenciosa, dieléctrica, tecnología anti fatiga, sistema anti-impacto, resistentes a grasas, aceites y solventes.
- Plantilla EVA preformada capacidad de amortiguación y poca rigidez que disminuyan calor, sudoración y de excelente amortiguación, transpirables e inhiban el mal olor y proliferación de bacterias.

### Calzado: Zapato

#### CARACTERÍSTICAS BÁSICAS



- Cuero en corte de Flor entera. (de tipo vacuno)
- Cuero transpirable tratado con membrana resistente a patógenos, antimicótico y anti bacterial.
- Interior forrado de material suave, cómodo y transpirable.
- Suela del material (Hule, acrílo nitrilo o poliuretano) que mejor se adapte a las condiciones orográficas del lugar en donde se usarán y cumplan con la mayoría de las características que a continuación se señalan: antideslizante, tecnología de aire, silenciosa, dieléctrica, tecnología anti fatiga, sistema anti-impacto, resistentes a grasas, aceites y solventes.
- Horma triple.
- Apertura al frente con agujeta de trabajo rudo para mayor durabilidad. (nilón reforzado).
- Altura de 10 cm que deberá ser proporcional al número.
- Forro sintético de excelente absorción y des-absorción de humedad.
- *El calzado debe cumplir los requisitos y estar etiquetado acorde a la **NORMA Oficial Mexicana NOM-113-STPS-2009** "Seguridad-Equipo de protección personal-Calzado de protección-Clasificación, especificaciones y métodos de prueba"*



## DIRECCIÓN GENERAL DE APOYO TÉCNICO DIRECCIÓN DE EQUIPAMIENTO

### ACCESORIOS

Cámara de Solapa

Bastón Policial PR-24

Casco Balístico nivel III-A

2020

### Cámara de Solapa

#### ESPECIFICACIONES TÉCNICAS

- De alta definición (HD),
- Batería recargable,
- Mínimo 5 horas de grabación continua,
- De uso rudo,
- Software de visualización y administración,
- Almacenamiento mínimo, interno o externo 16 GB.,
- Kit de accesorios

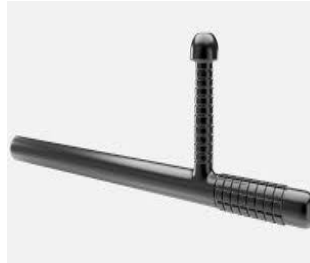


#### FUNCIONES

- De día o de noche, en interiores o al aire libre.
- El amplio ángulo de visión 160 °, la apertura de lente  $f/2.8$ , y grabación Full HD 1080P aseguran que todos los detalles importantes de cada acción estén bien grabados.
- Leds infrarrojos se activan automáticamente en condiciones de poca luz, lo que permite la grabación y tomar instantáneas durante la noche.
- Con batería incorporada
- Resistencia al agua y golpes.
- Para su uso en interiores y al aire libre.
- Botón de instantánea práctico para tomar fotos durante la grabación.
- Abertura  $F2.8$  y ángulo de visión de 160 ° para grabaciones 1080P claras y suaves.
- Descarga gratuita de Toolbox para Windows .
- LED infrarrojos para condiciones de poca luz y visión nocturna.
- Sujetado firmemente con un clip giratorio de 360 °.
- Excelente contra el agua y resistente a golpes.



### Bastón Policial PR-24



#### CARACTERÍSTICAS BÁSICAS

- a) Longitud total = 61 cm.
- b) Longitud de la posición larga = 45.15 cm.
- c) Longitud de la posición corta = 15.85 cm.
- d) Longitud de la manija = 13 cm.
- e) Diámetro del bastón = 3 cm.
- f) Peso total = de 600 a 681 gramos.
- g) Material = Policarbonato.

### Casco Balístico nivel III-A



#### CARACTERÍSTICAS BÁSICAS

- Material: Kevlar
- Certificación NIJ 0106.01
- Protección contra disparos de armas de fuego de los calibres : .357 SIG FMJ, Magnum .44 SJHP
- Multi-impactos
- Protección de Cabeza: Frontal, Trasero, Corona y parte superior
- Peso aproximado: 1.4 kg.
- Ajustable: Diferentes tipos de Arnés Standard de 3 puntos
- Nivel de protección: NIJ IIIA
- Acolchado: 7 pads interiores
- Los pads del casco deberán estar acolchados con espuma con memoria de lenta recuperación.
- Talla: Ajustable
- 5 años de garantía en material balístico
- 1 año de garantía en el arnés y la mano de obra





# SEGURIDAD

SECRETARÍA DE SEGURIDAD  
Y PROTECCIÓN CIUDADANA



## SECRETARIADO EJECUTIVO

DEL SISTEMA NACIONAL  
DE SEGURIDAD PÚBLICA

## DIRECCIÓN GENERAL DE APOYO TÉCNICO DIRECCIÓN DE EQUIPAMIENTO

### Patrullas

### Bicicletas, Motocicletas, Cuatrimotos

2020

## Bicicleta Patrulla

### CARACTERÍSTICAS



- Modelo 2020 o superior, dos ruedas 1 pasajero, adaptado como vehículo bici-patrulla, con las especificaciones siguientes:
- Debidamente identificada en color azul metálico pantone 2768 C con la leyenda "POLICÍA" en color blanco (balizamiento).
- Cuadro de acero inoxidable o cromolio (aleación de varios elementos y acero).
- Rines de 26" de acero.
- Rayos de acero inoxidable.
- Neumáticos de caucho con cámara y pivote o válvula, deben ofrecer un buen agarre y resistencia a pinchaduras.
- Asiento anatómico acolchado con componentes de gel y resistente a la humedad.
- Palanca de cambios tipo motocicleta sistema (grip shift).
- Suspensión delantera (Horquilla o tijera) normal o con sistema hidráulico.
- Frenos adecuados al tipo de rin (tipo cáliper, cantilever o de disco).
- Sistema de biela y pedales mecánicos.
- Piñón para las velocidades que se requieran.
- Rack o canastilla trasero para cargar maleta de trabajo.
- Juego de iluminación táctica para bicicleta (códigos de policía) delanteros que incluyan sirena y traseros de batería recargable.



### ACCESORIOS CONDUCTOR

- Casco protector para ciclista.
- Guantes protectores para ciclista.
- Bomba de aire portátil.

### Bicicleta Patrulla

Cuadro en forma de diamante en acero cromado butted o aluminio butted, con cambios de fácil de remplazo.

Cuadro de acero o aluminio.

Horquilla en cromo o aluminio.

Suspensión de alta calidad.

Ruedas Llantas de aluminio doble pared, de 36 agujeros.

Capa dura Radios inox de doble sección (2mm - 1,8mm).

Cubo con bloqueo rápido y con los ruidos de los cambios libres silent clutch

Ruedas en 26 à 28 pulgadas

Cámaras de aire anti pinchazos

Neumáticos de tipo mixto de sección mínimo 38 mm

Rines de aluminio de tres, con encajes cuadrados o en estrella.

Pedales de aluminio y con sistema mixto de fijación rápida

Rodamientos de los platos en sistema antiguo equivalente al tipo UN 70 de Shimano.

Soporte pedales con tubo cuadrado.

Rodamientos de los pedales en caja impermeable.

Barra de soporte en aluminio

Asiento con protección de gel

Dirección de aluminio fija y con manillar curvo hacia arriba

Manillar con extensiones tipo cuernos

Frenos hidráulicos o a disco Frenos

Sistema de cambios automáticos de 21 a 24 velocidades de alta calidad Sistema de 7 cambios integrados en el cubo trasero.

Cadena de transmisión cubierta

Salpicaderas de aluminio con una capa de plástico.

Luces Sistema de luces instaladas en el manillar, alimentados por una batería en el porta botellas con autonomía de 7 horas.

Faro delantero con lengüetas movibles de color rojo/azul.

Sistema de luz delantera alógena con dinamo en el cubo de la rueda Luz trasera con sistema led (diodes de pilas)

Parrilla con soporte de 20 kgs.

Bolsas con instalación de sistema de clips encima de la parrilla

Pie lateral

Kit Bomba, Estuche de reparaciones detrás del sillín con desmonta neumáticos y cámara de aire de recambio

Sirena de bici 120 dba.

Candado en U

Cuenta kms (personificar el cuadro con el nombre del miembro del personal)



## Motocicleta Patrulla



### CARACTERÍSTICAS

Modelo 2020 o superior, dos ruedas para 2 (dos) pasajeros, motor a gasolina, adaptado como vehículo moto-patrulla, ajustándose invariablemente a las siguientes especificaciones generales:

- a) Torreta exterior.
- b) Balizamiento.
- c) Compartimiento para el equipo radio, que deberá sujetarse a los lineamientos y disposiciones establecidas o que emita el Centro Nacional de Información.
- d) Parabrisas.
- e) Defensa delantera en tubo cromado.
- f) Mochilas laterales.
- g) Sistemas de luces traseras códigos rojo y azul.
- h) Sistemas de luces delanteras códigos rojo y azul.
- i) Sirena con bocina de 30 watts.
- j) Cilindraje de 250 cc. ó superior

## Cuatrimoto Patrulla



### CARACTERÍSTICAS BÁSICAS

- Modelo 2020 o superior.
- Cuatro ruedas para mínimo 1 (un) pasajero,
- Motor a gasolina,
- Adaptado como vehículo moto-patrulla, ajustándose invariablemente a las siguientes especificaciones generales :
  - a) Torreta
  - b) Balizamiento
  - c) Compartimiento para el equipo radio, que deberá sujetarse a los lineamientos y disposiciones establecidas o que emita el Centro Nacional de Información.
  - d) Sistemas de luces traseras códigos rojo y azul.
  - e) Sistemas de luces delanteras códigos rojo y azul.
  - f) Sirena con bocina de 30 watts.
  - g) Cilindraje a 250 cc o mayor.



# SEGURIDAD

SECRETARÍA DE SEGURIDAD  
Y PROTECCIÓN CIUDADANA



## SECRETARIADO EJECUTIVO

DEL SISTEMA NACIONAL  
DE SEGURIDAD PÚBLICA

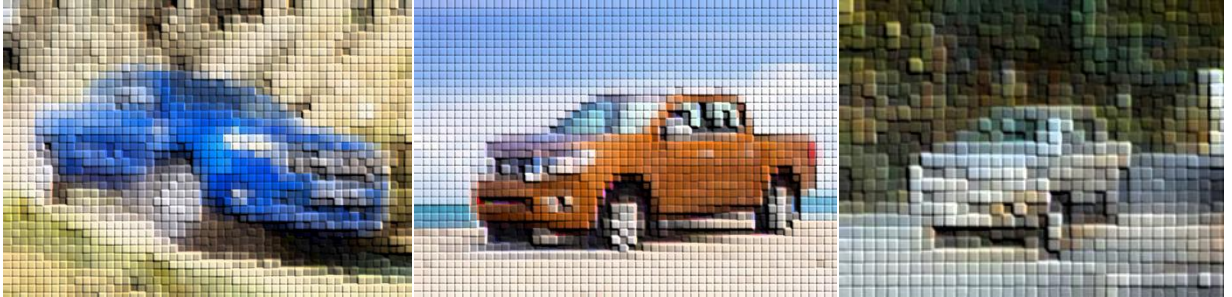
## DIRECCIÓN GENERAL DE APOYO TÉCNICO DIRECCIÓN DE EQUIPAMIENTO

### Patrullas

### Vehículos Prevención, Reacción y Proximidad

2020

### Ficha Técnica Camioneta Pick Up DC Prevención 4 Cilindros Patrulla



#### CARACTERÍSTICAS

- Modelo 2020 o superior
- Motor a gasolina con capacidad mínima de 2.5 litros
- Motor a 4 cilindros
- Caballos de fuerza no menor a 164 HP
- Torque no menor a 167
- 5 pasajeros
- Capacidad de ampliación en su instalación eléctrica.
- Bolsas de aire frontales.
- Inmovilizador electrónico.
- Barra estabilizadora delantera.
- 4 (Cuatro) puertas.

#### EQUIPAMIENTO TORRETA

- Torreta fabricada en aluminio y policarbonato.
- 88 Leds de 3 Watts cada uno, distribuidos en 22 módulos de 4 Leds cada uno.
- 264 Watts totales de potente iluminación.
- Brillante iluminación con módulos de Leds, tecnología TIR (Total Internal Reflector, Optics).
- 45 patrones de destellos disponibles.
- Leds en color claro para penetración/persecución (acercamiento), con tres patrones distintos de flasheo.
- Luces callejeras en color claro con tres patrones distintos de flasheo.
- Barra de control de tráfico en color ámbar (izquierda, derecha, centro).
- Garantía de 5 años o 100,000 horas de uso continuo.
- Base fabricada en aluminio extruido anodizado.
- Domos fabricados en policarbonato de alta resistencia a la intemperie.
- Cumple norma IP67 a prueba de agua, polvo y vibración extrema.
- Controlador con botones grandes de gel de alta resistencia auto iluminados.
- Ganchos tensores y herrajes de montaje.
- Voltaje de operación 12VDC.
- Dimensiones 47" Largo x 3.5" Alto x 12" Ancho (94cm)



## Ficha Técnica Camioneta Pick Up DC Prevención 4 Cilindros tipo patrulla

### TORRETA

- Largo, 8.89cm Alto, 30.48cm Ancho).
- 18 módulos principales de tecnología TIR (Total Internal Reflector, Optics), 72 Leds.
- 4 módulos esquineros de tecnología LIN (Linear Internal Reflector, Optics), 24 Leds
- 2 módulos callejoneros de tecnología LIN (Linear Internal Reflector, Optics), 12 Leds.
- 2 módulos de penetración/persecución de tecnología LIN (Linear Internal Reflector, Optics), 12 Leds.
- 6 módulos para barra de control de tráfico color ámbar de tecnología LIN (Linear Internal Reflector, Optics), 36 Leds

### SIRENA

- Sirena Dimensiones: 16.5 cm (6.5") x 6.4 cm (2.5") de altura x 14 cm (5.5") de fondo.
- Potencia con opción a 100 o 200 watts.
- Tonos: Aux, Yelp, Wail, Air Horn, Prioritario.
- Corneta de aire electrónica (Air horn).
- Retransmisión de radio (PA).
- Micrófono con botón de cancelación de sonido.
- Panel iluminado para una fácil operación nocturna.
- Opción para micrófono independiente o con capacidad para uso de radio de dos vías.
- Circuito de estado sólido y generación de tonos a base de microprocesador.
- Sistema de protección contra corto circuito.
- 12 volts CD.
- Cumple con la norma SAE J1849 y california título 13.
- Bocina de Uso rudo.
- Alto rendimiento.
- Fácil instalación.
- Base de aluminio
- 100 W de Potencia
- 8 Ohms de Impedancia
- Diseño robusto
- Dimensiones: 17.8 X 18.8 X 11.8 cm

### GANCHO DE ARRASTRE

#### ESTRUCTURA METÁLICA TRASERA (ROLL BAR)

- 3 marcos en tubular redondo de 2 ½" pulgadas en calibre 14.
- Marco delantero con una altura de 84cm. (+ - 5 cm)
- Marcos central y trasero a una altura de 95 cm. (+ - 5 cm)
- Marco delantero con protector de medallón fabricado con tubo de 1" calibre 16 y malla desplegada calibre 16.
- 4 tirantes en tubo redondo de 2 ½" pulgadas calibre 14 para unir los tres marcos.
- 2 porta esposas laterales en tubo redondo de 1" calibre 16".
- 3 pasamanos en marco trasero en tubo redondo de 1" calibre 16. (1 superior y 2 laterales)
- 6 placas de ¼" soldadas a los marcos del roll bar para sujetarlas a la batea de la camioneta.
- 6 empaques de poliuretano en calibre ¼" para su instalación.
- Terminado en color negro con pintura electrostática y protección UV.
- Tornillería galvanizada.
- Diseño y medida dependiendo el tipo de vehículo

#### LONA QUE CUBRE LA ESTRUCTURA

- Vinil calibre 610, reforzado en color azul marino o negro.
- Compuesta de poliéster y PVC.
- Costura de nylon al centro.
- Resistente al agua.
- Ojillos de acero para amarre.
- Lazo para montaje.
- Protección UV (rayos del sol) para evitar decoloración.
- La lona debe cubrir parte superior del roll bar, laterales y medallón, parte trasera queda libre.
- Diseño y medida conforme al tipo de vehículo.





### PROTECCIÓN DELANTERA REFORZADA (TUMBA BURROS)

- Dos placas laterales en calibre ¼ en acero A-36 decapado unidas entre sí por medio de 3 travesaños.
- 1 travesaño superior en 2" calibre 14.
- 1 travesaño central en tubular redondo de 2 ½" calibre 14.
- 1 travesaño inferior en tubular redondo de 2" calibre 14 con 2 argollas en sólido redondo de 3/8" (1 por lado).
- Dos cubre faros en tubular redondo de 1 ½" calibre 16, con pulido de 3/8" como protección.
- 2 Topes de PVC con protección UV de alto impacto en cada una de las placas laterales.
- Herraje de instalación en placa de 1/4" en acero A-36 rolado caliente.
- Acabado en color negro semi-mate con pintura electrostática y protección UV.
- Tornillería de alta resistencia en acabado galvanizado.
- Diseño y medida conforme al tipo vehículo.

### DEFENSA

- Defensa trasera fabricada con marco en tubo redondo de 1 ½" calibre 14.
- Lámina antiderrapante calibre 14 rolado caliente R36.
- 2 placas de ¼ inferior soldadas al marco para sujeción del herraje.
- 2 pzas de herraje en PTR de 1 ½" calibre 14, y placa de ¼.
- Acabado color negro con pintura electrostática con protector UV.
- Tornillería de alta resistencia acabado galvanizado.
- Diseño y medida conforme al vehículo a instalar

### BANCA TRASERA CON PORTA ESPOSAS

- Estructura metálica en tubular redondo de 1 calibre 16.
- 6 puntos de sujeción en tubular redondo de 1 calibre 16 y placa de ¼"
- Respaldo y asiento en lámina calibre 16 con punzonado en redondo de 3/8" seccionado según la capacidad de personas de la banca.
- Refuerzos en tabular ovalado de 15mm x 30mm.
- 2 porta esposas (1 por cada lado).
- Acabado en color negro con pintura electrostática y protección UV.
- Tornillería de 3/8" en alta resistencia con acabado galvanizado.
- Empaques de poliuretano en calibre ¼" para su instalación.
- Diseño y medida conforme al tipo vehículo.

### BALIZAMIENTO CONFORME AL MANUAL DE IDENTIDAD

### Ficha Técnica Camioneta Pick Up DC Proximidad 6 Cilindros Patrulla



#### CARACTERÍSTICAS

- Modelo 2020 o superior
- Motor a gasolina con capacidad mínima de 3.3 litros
- Motor a 6 cilindros
- Caballos de fuerza no menor a 261 HP
- Torque no menor a 265
- 5 pasajeros
- Capacidad de ampliación en su instalación eléctrica.
- Bolsas de aire frontales.
- Inmovilizador electrónico.
- Barra estabilizadora delantera.
- 4 (Cuatro) puertas.

#### EQUIPAMIENTO PATRULLA TORRETA

- Torreta fabricada en aluminio y policarbonato.
- 88 Leds de 3 Watts cada uno, distribuidos en 22 módulos de 4 Leds cada uno.
- 264 Watts totales de potente iluminación.
- Brillante iluminación con módulos de Leds, tecnología TIR (Total Internal Reflector, Optics).
- 45 patrones de destellos disponibles.
- Leds en color claro para penetración/persecución (acercamiento), con tres patrones distintos de flasheo.
- Luces callejoneeras en color claro con tres patrones distintos de flasheo.
- Barra de control de tráfico en color ámbar (izquierda, derecha, centro).
- Garantía de 5 años o 100,000 horas de uso continuo.
- Base fabricada en aluminio extruido anodizado.
- Domos fabricados en policarbonato de alta resistencia a la intemperie.
- Cumple norma IP67 a prueba de agua, polvo y vibración extrema.
- Controlador con botones grandes de gel de alta resistencia auto iluminados.
- Ganchos tensores y herrajes de montaje.
- Voltaje de operación 12VDC.
- Dimensiones 47" Largo x 3.5" Alto x 12" Ancho (94cm)



### Ficha Técnica Camioneta Pick Up DC Proximidad 6 Cilindros tipo patrulla

#### TORRETA

- Largo, 8.89cm Alto, 30.48cm Ancho).
- 18 módulos principales de tecnología TIR (Total Internal Reflector, Optics), 72 Leds.
- 4 módulos esquineros de tecnología LIN (Linear Internal Reflector, Optics), 24 Leds
- 2 módulos callejoneros de tecnología LIN (Linear Internal Reflector, Optics), 12 Leds.
- 2 módulos de penetración/persecución de tecnología LIN (Linear Internal Reflector, Optics), 12 Leds.
- 6 módulos para barra de control de tráfico color ámbar de tecnología LIN (Linear Internal Reflector, Optics), 36 Leds

#### SIRENA

- Sirena Dimensiones: 16.5 cm (6.5") x 6.4 cm (2.5") de altura x 14 cm (5.5") de fondo.
- Potencia con opción a 100 o 200 watts.
- Tonos: Aux, Yelp, Wail, Air Horn, Prioritario.
- Corneta de aire electrónica (Air horn).
- Retransmisión de radio (PA).
- Micrófono con botón de cancelación de sonido.
- Panel iluminado para una fácil operación nocturna.
- Opción para micrófono independiente o con capacidad para uso de radio de dos vías.
- Circuito de estado sólido y generación de tonos a base de microprocesador.
- Sistema de protección contra corto circuito.
- 12 volts CD.
- Cumple con la norma SAE J1849 y california título 13.
- Bocina de Uso rudo.
- Alto rendimiento.
- Fácil instalación.
- Base de aluminio
- 100 W de Potencia
- 8 Ohms de Impedancia
- Diseño robusto
- Dimensiones: 17.8 X 18.8 X 11.8 cm

#### GANCHO DE ARRASTRE ESTRUCTURA METÁLICA TRASERA (ROLL BAR)

- 3 marcos en tubular redondo de 2 ½" pulgadas en calibre 14.
- Marco delantero con una altura de 84cm. (+ - 5 cm)
- Marcos central y trasero a una altura de 95 cm. (+ - 5 cm)
- Marco delantero con protector de medallón fabricado con tubo de 1" calibre 16 y malla desplegada calibre 16.
- 4 tirantes en tubo redondo de 2 ½" pulgadas calibre 14 para unir los tres marcos.
- 2 porta esposas laterales en tubo redondo de 1" calibre 16".
- 3 pasamanos en marco trasero en tubo redondo de 1" calibre 16. (1 superior y 2 laterales)
- 6 placas de ¼" soldadas a los marcos del roll bar para sujetarlas a la batea de la camioneta.
- 6 empaques de poliuretano en calibre ¼" para su instalación.
- Terminado en color negro con pintura electrostática y protección UV.
- Tornillería galvanizada.
- Diseño y medida dependiendo el tipo de vehículo

#### LONA QUE CUBRE LA ESTRUCTURA

- Vinil calibre 610, reforzado en color azul marino o negro.
- Compuesta de poliéster y PVC.
- Costura de nylon al centro.
- Resistente al agua.
- Ojillos de acero para amarre.
- Lazo para montaje.
- Protección UV (rayos del sol) para evitar decoloración.
- La lona debe cubrir parte superior del roll bar, laterales y medallón, parte trasera queda libre.
- Diseño y medida conforme al tipo de vehículo.



### Ficha Técnica Camioneta Pick Up DC Proximidad 6 Cilindros tipo patrulla

#### PROTECCIÓN DELANTERA REFORZADA (TUMBA BURROS)

- Dos placas laterales en calibre ¼ en acero A-36 decapado unidas entre sí por medio de 3 travesaños.
- 1 travesaño superior en 2" calibre 14.
- 1 travesaño central en tubular redondo de 2 ½" calibre 14.
- 1 travesaño inferior en tubular redondo de 2" calibre 14 con 2 argollas en sólido redondo de 3/8" (1 por lado).
- Dos cubre faros en tubular redondo de 1 ½" calibre 16, con pulido de 3/8" como protección.
- 2 Topes de PVC con protección UV de alto impacto en cada una de las placas laterales.
- Herraje de instalación en placa de 1/4" en acero A-36 rolando caliente.
- Acabado en color negro semi-mate con pintura electrostática y protección UV.
- Tornillería de alta resistencia en acabado galvanizado.
- Diseño y medida conforme al tipo vehículo.

#### DEFENSA

- Defensa trasera fabricada con marco en tubo redondo de 1 ½ calibre 14.
- Lámina antiderrapante calibre 14 rolando caliente R36.
- 2 placas de ¼ inferior soldadas al marco para sujeción del herraje.
- 2 pzas de herraje en PTR de 1 ½ calibre 14, y placa de ¼.
- Acabado color negro con pintura electrostática con protector UV.
- Tornillería de alta resistencia acabado galvanizado.
- Diseño y medida conforme al vehículo a instalar

#### BANCA TRASERA CON PORTA ESPOSAS

- Estructura metálica en tubular redondo de 1 calibre 16.
- 6 puntos de sujeción en tubular redondo de 1 calibre 16 y placa de ¼"
- Respaldo y asiento en lámina calibre 16 con punzonado en redondo de 3/8" seccionado según la capacidad de personas de la banca.
- Refuerzos en tabular ovalado de 15mm x 30mm.
- 2 porta esposas (1 por cada lado).
- Acabado en color negro con pintura electrostática y protección UV.
- Tornillería de 3/8" en alta resistencia con acabado galvanizado.
- Empaques de poliuretano en calibre ¼" para su instalación.
- Diseño y medida conforme al tipo vehículo.

#### BALIZAMIENTO CONFORME AL MANUAL DE IDENTIDAD

### Ficha Técnica Camioneta Pick Up DC Reacción 8 Cilindros Patrulla



#### CARACTERÍSTICAS BÁSICAS

- Modelo 2020 o superior
- Motor a gasolina con capacidad mínima de 5.0 litros
- Motor a 8 cilindros
- Caballos de fuerza no menor a 355 HP
- Torque no menor a 383
- 5 pasajeros
- Capacidad de ampliación en su instalación eléctrica.
- Bolsas de aire frontales.
- Inmovilizador electrónico.
- Barra estabilizadora delantera.
- 4 (Cuatro) puertas.

#### EQUIPAMIENTO TORRETA

- Torreta fabricada en aluminio y policarbonato.
- 88 Leds de 3 Watts cada uno, distribuidos en 22 módulos de 4 Leds cada uno.
- 264 Watts totales de potente iluminación.
- Brillante iluminación con módulos de Leds, tecnología TIR (Total Internal Reflector, Optics).
- 45 patrones de destellos disponibles.
- Leds en color claro para penetración/persecución (acercamiento), con tres patrones distintos de flasheo.
- Luces callejeras en color claro con tres patrones distintos de flasheo.
- Barra de control de tráfico en color ámbar (izquierda, derecha, centro).
- Garantía de 5 años o 100,000 horas de uso continuo.
- Base fabricada en aluminio extruido anodizado.
- Domos fabricados en policarbonato de alta resistencia a la intemperie.
- Cumple norma IP67 a prueba de agua, polvo y vibración extrema.
- Controlador con botones grandes de gel de alta resistencia auto iluminados.
- Ganchos tensores y herrajes de montaje.
- Voltaje de operación 12VDC.
- Dimensiones 47" Largo x 3.5" Alto x 12" Ancho (94cm)



## Ficha Técnica Camioneta Pick Up DC Reacción 8 Cilindros tipo patrulla

### TORRETA

- Largo, 8.89cm Alto, 30.48cm Ancho).
- 18 módulos principales de tecnología TIR (Total Internal Reflector, Optics), 72 Leds.
- 4 módulos esquineros de tecnología LIN (Linear Internal Reflector, Optics), 24 Leds
- 2 módulos callejones de tecnología LIN (Linear Internal Reflector, Optics), 12 Leds.
- 2 módulos de penetración/persecución de tecnología LIN (Linear Internal Reflector, Optics), 12 Leds.
- 6 módulos para barra de control de tráfico color ámbar de tecnología LIN (Linear Internal Reflector, Optics), 36 Leds.

### SIRENA

- Sirena Dimensiones: 16.5 cm (6.5") x 6.4 cm (2.5") de altura x 14 cm (5.5") de fondo.
- Potencia con opción a 100 o 200 watts.
- Tonos: Aux, Yelp, Wail, Air Horn, Prioritario.
- Corneta de aire electrónica (Air horn).
- Retransmisión de radio (PA).
- Micrófono con botón de cancelación de sonido.
- Panel iluminado para una fácil operación nocturna.
- Opción para micrófono independiente o con capacidad para uso de radio de dos vías.
- Circuito de estado sólido y generación de tonos a base de microprocesador.
- Sistema de protección contra corto circuito.
- 12 volts CD.
- Cumple con la norma SAE J1849 y california título 13.
- Bocina de Uso rudo.
- Alto rendimiento.
- Fácil instalación.
- Base de aluminio
- 100 W de Potencia
- 8 Ohms de Impedancia
- Diseño robusto
- Dimensiones: 17.8 X 18.8 X 11.8 cm

### GANCHO DE ARRASTRE

#### ESTRUCTURA METÁLICA TRASERA (ROLL BAR)

- 3 marcos en tubular redondo de 2 ½" pulgadas en calibre 14.
- Marco delantero con una altura de 84cm. (+ - 5 cm)
- Marcos central y trasero a una altura de 95 cm. (+ - 5 cm)
- Marco delantero con protector de medallón fabricado con tubo de 1" calibre 16 y malla desplegada calibre 16.
- 4 tirantes en tubo redondo de 2 ½" pulgadas calibre 14 para unir los tres marcos.
- 2 porta esposas laterales en tubo redondo de 1" calibre 16".
- 3 pasamanos en marco trasero en tubo redondo de 1" calibre 16. (1 superior y 2 laterales)
- 6 placas de ¼" soldadas a los marcos del roll bar para sujetarlas a la batea de la camioneta.
- 6 empaques de poliuretano en calibre ¼" para su instalación.
- Terminado en color negro con pintura electrostática y protección UV.
- Tornillería galvanizada.
- Diseño y medida dependiendo el tipo de vehículo

#### LONA QUE CUBRE LA ESTRUCTURA

- Vinil calibre 610, reforzado en color azul marino o negro.
- Compuesta de poliéster y PVC.
- Costura de nylon al centro.
- Resistente al agua.
- Ojillos de acero para amarre.
- Lazo para montaje.
- Protección UV (rayos del sol) para evitar decoloración.
- La lona debe cubrir parte superior del roll bar, laterales y medallón, parte trasera queda libre.
- Diseño y medida conforme al tipo de vehículo.



### Ficha Técnica Camioneta Pick Up DC Reacción 8 Cilindros tipo patrulla

#### PROTECCIÓN DELANTERA REFORZADA (TUMBA BURROS)

- Dos placas laterales en calibre ¼ en acero A-36 decapado unidas entre sí por medio de 3 travesaños.
- 1 travesaño superior en 2" calibre 14.
- 1 travesaño central en tubular redondo de 2 ½" calibre 14.
- 1 travesaño inferior en tubular redondo de 2" calibre 14 con 2 argollas en sólido redondo de 3/8" (1 por lado).
- Dos cubre faros en tubular redondo de 1 ½" calibre 16, con pulido de 3/8" como protección.
- 2 Topes de PVC con protección UV de alto impacto en cada una de las placas laterales.
- Herraje de instalación en placa de 1/4" en acero A-36 rolado caliente.
- Acabado en color negro semi-mate con pintura electrostática y protección UV.
- Tornillería de alta resistencia en acabado galvanizado.
- Diseño y medida conforme al tipo vehículo.

#### DEFENSA

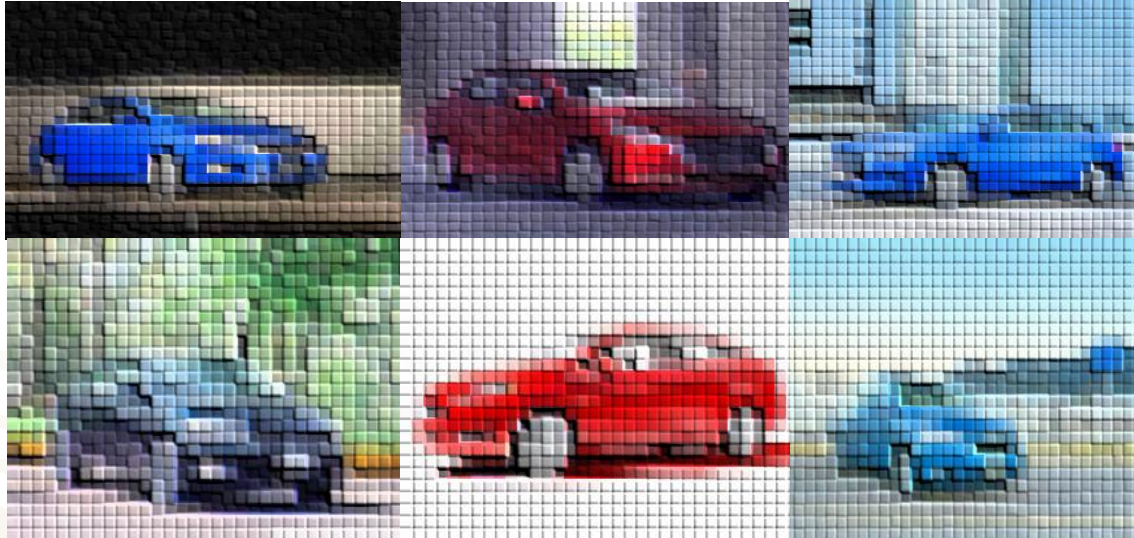
- Defensa trasera fabricada con marco en tubo redondo de 1 ½ calibre 14.
- Lámina antiderrapante calibre 14 rolado caliente R36.
- 2 placas de ¼ inferior soldadas al marco para sujeción del herraje.
- 2 pzas de herraje en PTR de 1 ½ calibre 14, y placa de ¼.
- Acabado color negro con pintura electrostática con protector UV.
- Tornillería de alta resistencia acabado galvanizado.
- Diseño y medida conforme al vehículo a instalar

#### BANCA TRASERA CON PORTA ESPOSAS

- Estructura metálica en tubular redondo de 1 calibre 16.
- 6 puntos de sujeción en tubular redondo de 1 calibre 16 y placa de ¼"
- Respaldo y asiento en lámina calibre 16 con punzonado en redondo de 3/8" seccionado según la capacidad de personas de la banca.
- Refuerzos en tabular ovalado de 15mm x 30mm.
- 2 porta esposas (1 por cada lado).
- Acabado en color negro con pintura electrostática y protección UV.
- Tornillería de 3/8" en alta resistencia con acabado galvanizado.
- Empaques de poliuretano en calibre ¼" para su instalación.
- Diseño y medida conforme al tipo vehículo.

#### BALIZAMIENTO CONFORME AL MANUAL DE IDENTIDAD

### Ficha Técnica Sedan Prevención 4 Cilindros Patrulla



#### CARACTERÍSTICAS BÁSICAS

- Modelo 2020 o superior
- Motor a gasolina con capacidad mínima de 1.5 litros
- Motor no menor a 4 cilindros
- Caballos de fuerza no menor a 107 HP
- Torque no menor a 104
- 5 pasajeros
- Capacidad de ampliación en su instalación eléctrica.
- Bolsas de aire frontales.
- Inmovilizador electrónico.
- 4 (Cuatro) puertas.

#### EQUIPAMIENTO TORRETA

- Torreta fabricada en aluminio y policarbonato.
- 88 Leds de 3 Watts cada uno, distribuidos en 22 módulos de 4 Leds cada uno.
- 264 Watts totales de potente iluminación.
- Brillante iluminación con módulos de Leds, tecnología TIR (Total Internal Reflector, Optics).
- 45 patrones de destellos disponibles.
- Leds en color claro para penetración/persecución (acercamiento), con tres patrones distintos de flasheo.
- Luces callejeras en color claro con tres patrones distintos de flasheo.
- Barra de control de tráfico en color ámbar (izquierda, derecha, centro).
- Garantía de 5 años o 100,000 horas de uso continuo.
- Base fabricada en aluminio extruido anodizado.
- Domos fabricados en policarbonato de alta resistencia a la intemperie.
- Cumple norma IP67 a prueba de agua, polvo y vibración extrema.
- Controlador con botones grandes de gel de alta resistencia auto iluminados.
- Ganchos tensores y herrajes de montaje.
- Voltaje de operación 12VDC.
- Dimensiones 47" Largo x 3.5" Alto x 12" Ancho (94cm)





## Ficha Técnica Sedan Prevención 4 Cilindros Tipo patrulla

### TORRETA

- Largo, 8.89cm Alto, 30.48cm Ancho).
- 18 módulos principales de tecnología TIR (Total Internal Reflector, Optics), 72 Leds.
- 4 módulos esquineros de tecnología LIN (Linear Internal Reflector, Optics), 24 Leds
- 2 módulos callejones de tecnología LIN (Linear Internal Reflector, Optics), 12 Leds.
- 2 módulos de penetración/persecución de tecnología LIN (Linear Internal Reflector, Optics), 12 Leds.
- 6 módulos para barra de control de tráfico color ámbar de tecnología LIN (Linear Internal Reflector, Optics), 36 Leds.

### SIRENA

- Sirena Dimensiones: 16.5 cm (6.5") x 6.4 cm (2.5") de altura x 14 cm (5.5") de fondo.
- Potencia con opción a 100 o 200 watts.
- Tonos: Aux, Yelp, Wail, Air Horn, Prioritario.
- Corneta de aire electrónica (Air horn).
- Retransmisión de radio (PA).
- Micrófono con botón de cancelación de sonido.
- Panel iluminado para una fácil operación nocturna.
- Opción para micrófono independiente o con capacidad para uso de radio de dos vías.
- Circuito de estado sólido y generación de tonos a base de microprocesador.
- Sistema de protección contra corto circuito.
- 12 volts CD.
- Cumple con la norma SAE J1849 y california título 13.
- Bocina de Uso rudo.
- Alto rendimiento.
- Fácil instalación.
- Base de aluminio
- 100 W de Potencia
- 8 Ohms de Impedancia
- Diseño robusto
- Dimensiones: 17.8 X 18.8 X 11.8 cm

### GANCHO DE ARRASTRE PROTECCIÓN DELANTERA REFORZADA (TUMBA BURROS)

- Dos placas laterales en calibre ¼ en acero A-36 decapado unidas entre sí por medio de 4 travesaños en tubo redondo de 2" calibre 14.
- Travesaño inferior con argollas en solido redondo de 3/8" (1 por lado).
- 2 Topes de PVC con protección UV de alto impacto en cada una de las placas laterales.
- Herraje de instalación en placa de 1/4" en acero A-36 rolado caliente.
- Acabado en color negro semi-mate con pintura electrostática y protección UV.
- Tornillería de alta resistencia en acabado galvanizado.
- Diseño y medida conforme al tipo vehículo.

### MAMPARA DIVISORIA

- Estructura metálica con tubo redondo de 1 ½ calibre 16.
- Forro en lámina calibre 16.
- Punsonado redondo en dirección de las cabeceras hacia arriba.
- Láminas laterales en calibre 16.
- 2 porta esposas en alambro pulido de 3/8.
- Sujeción en 4 puntos (2 superiores y 2 inferiores)
- Pintura electrostática horneada en color negro con protección UV.
- Tornillería de alta resistencia con acabado galvanizado.
- Diseño y medida conforme al vehículo a instalar.

### PROTECCIÓN DE VENTANAS TRASERAS

- Protección internas para ventanas de puertas traseras, fabricadas en lámina de acero calibre 16, con las siglas de la Institución cortadas con láser para evitar filos y poner en riesgo a los ocupantes.
- Cuenta con alojamiento y canaletas para la instalación de cámaras laterales.
- Acabado en pintura negra semibrillante de poliéster en polvo electrostático y horneado de alta resistencia al impacto y a los rayos ultra violeta.



## Ficha Técnica Sedan Prevención 4 Cilindros Tipo patrulla

### ASIENTOS TRASEROS

- Asiento y respaldo para ser instalados en el lugar del asiento trasero de planta de la unidad.
- Fabricado en fibra de vidrio con molde especial con el fin de que se ensamblen exactamente en la unidad sin afectar las dimensiones internas de esta. Diseñado con dren hacia la parte externa de la unidad para facilitar su limpieza e higiene.

**BALIZAMIENTO CONFORME AL MANUAL DE IDENTIDAD.**

### Ficha Técnica Sedan Proximidad 4 Cilindros Patrulla



#### CARACTERÍSTICAS BÁSICAS

- Modelo 2020 o superior
- Motor a gasolina con capacidad mínima de 1.8 litros
- Motor a 4 cilindros
- Caballos de fuerza no menor a 129 HP
- Torque no menor a 126
- 5 pasajeros
- Capacidad de ampliación en su instalación eléctrica.
- Bolsas de aire frontales.
- Inmovilizador electrónico.
- 4 (Cuatro) puertas.

#### EQUIPAMIENTO TORRETA

- Torreta fabricada en aluminio y policarbonato.
- 88 Leds de 3 Watts cada uno, distribuidos en 22 módulos de 4 Leds cada uno.
- 264 Watts totales de potente iluminación.
- Brillante iluminación con módulos de Leds, tecnología TIR (Total Internal Reflector, Optics).
- 45 patrones de destellos disponibles.
- Leds en color claro para penetración/persecución (acercamiento), con tres patrones distintos de flasheo.
- Luces callejeras en color claro con tres patrones distintos de flasheo.
- Barra de control de tráfico en color ámbar (izquierda, derecha, centro).
- Garantía de 5 años o 100,000 horas de uso continuo.
- Base fabricada en aluminio extruido anodizado.
- Domos fabricados en policarbonato de alta resistencia a la intemperie.
- Cumple norma IP67 a prueba de agua, polvo y vibración extrema.
- Controlador con botones grandes de gel de alta resistencia auto iluminados.
- Ganchos tensores y herrajes de montaje.
- Voltaje de operación 12VDC.
- Dimensiones 47" Largo x 3.5" Alto x 12" Ancho (94cm)



## Ficha Técnica Sedan Proximidad 4 Cilindros Tipo patrulla

### TORRETA

- Largo, 8.89cm Alto, 30.48cm Ancho).
- 18 módulos principales de tecnología TIR (Total Internal Reflector, Optics), 72 Leds.
- 4 módulos esquineros de tecnología LIN (Linear Internal Reflector, Optics), 24 Leds
- 2 módulos callejoneros de tecnología LIN (Linear Internal Reflector, Optics), 12 Leds.
- 2 módulos de penetración/persecución de tecnología LIN (Linear Internal Reflector, Optics), 12 Leds.
- 6 módulos para barra de control de tráfico color ámbar de tecnología LIN (Linear Internal Reflector, Optics), 36 Leds.

### SIRENA

- Sirena Dimensiones: 16.5 cm (6.5") x 6.4 cm (2.5") de altura x 14 cm (5.5") de fondo.
- Potencia con opción a 100 o 200 watts.
- Tonos: Aux, Yelp, Wail, Air Horn, Prioritario.
- Corneta de aire electrónica (Air horn).
- Retransmisión de radio (PA).
- Micrófono con botón de cancelación de sonido.
- Panel iluminado para una fácil operación nocturna.
- Opción para micrófono independiente o con capacidad para uso de radio de dos vías.
- Circuito de estado sólido y generación de tonos a base de microprocesador.
- Sistema de protección contra corto circuito.
- 12 volts CD.
- Cumple con la norma SAE J1849 y california título 13.
- Bocina de Uso rudo.
- Alto rendimiento.
- Fácil instalación.
- Base de aluminio
- 100 W de Potencia
- 8 Ohms de Impedancia
- Diseño robusto
- Dimensiones: 17.8 X 18.8 X 11.8 cm

### GANCHO DE ARRASTRE

#### PROTECCIÓN DELANTERA REFORZADA (TUMBA BURROS)

- Dos placas laterales en calibre ¼ en acero A-36 decapado unidas entre sí por medio de 4 travesaños en tubo redondo de 2" calibre 14.
- Travesaño inferior con argollas en solido redondo de 3/8" (1 por lado).
- 2 Topes de PVC con protección UV de alto impacto en cada una de las placas laterales.
- Herraje de instalación en placa de 1/4" en acero A-36 rolado caliente.
- Acabado en color negro semi-mate con pintura electrostática y protección UV.
- Tornillería de alta resistencia en acabado galvanizado.
- Diseño y medida conforme al tipo vehículo.

#### MAMPARA DIVISORIA

- Estructura metálica con tubo redondo de 1 ½ calibre 16.
- Forro en lámina calibre 16.
- Punsonado redondo en dirección de las cabeceras hacia arriba.
- Láminas laterales en calibre 16.
- 2 porta esposas en alambro pulido de 3/8.
- Sujeción en 4 puntos (2 superiores y 2 inferiores)
- Pintura electrostática horneada en color negro con protección UV.
- Tornillería de alta resistencia con acabado galvanizado.
- Diseño y medida conforme al vehículo a instalar.

#### PROTECCIÓN DE VENTANAS TRASERAS

- Protección internas para ventanas de puertas traseras, fabricadas en lámina de acero calibre 16, con las siglas de la Institución cortadas con láser para evitar filos y poner en riesgo a los ocupantes.
- Cuenta con alojamiento y canaletas para la instalación de cámaras laterales.
- Acabado en pintura negra semibrillante de poliéster en polvo electrostático y horneado de alta resistencia al impacto y a los rayos ultra violeta.



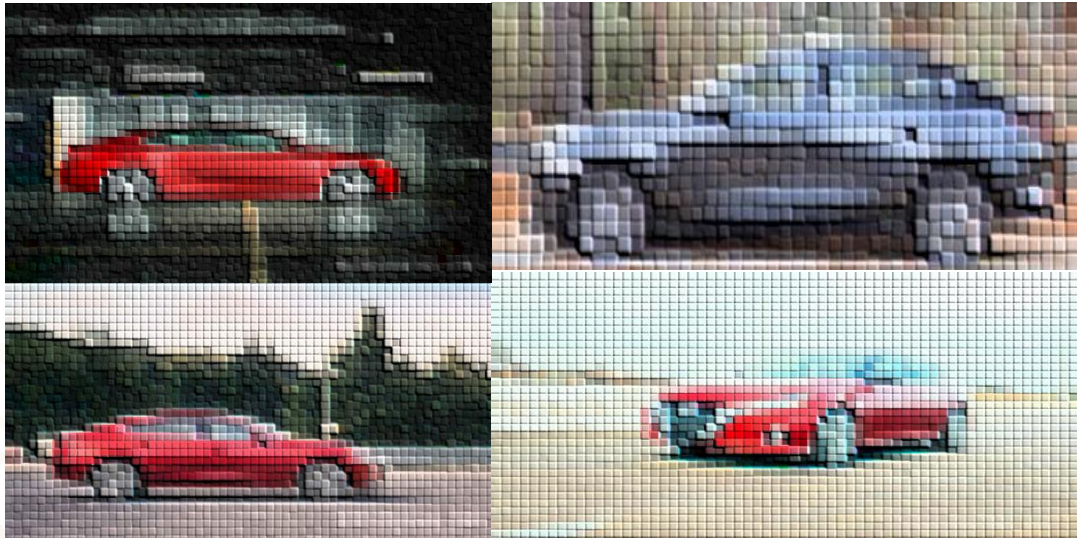
## Ficha Técnica Sedan Proximidad 4 Cilindros Tipo patrulla

### ASIENTOS TRASEROS

- Asiento y respaldo para ser instalados en el lugar del asiento trasero de planta de la unidad.
- Fabricado en fibra de vidrio con molde especial con el fin de que se ensamblen exactamente en la unidad sin afectar las dimensiones internas de esta. Diseñado con dren hacia la parte externa de la unidad para facilitar su limpieza e higiene.

**BALIZAMIENTO CONFORME AL MANUAL DE IDENTIDAD.**

### Ficha Técnica Sedan Reacción 4 Cilindros Patrulla



#### CARACTERÍSTICAS

- Modelo 2020 o superior
- Motor a gasolina con capacidad mínima de 2.4 litros
- Motor a 4 cilindros
- Caballos de fuerza no menor a 181 HP
- Torque no menor a 178
- 5 pasajeros
- Capacidad de ampliación en su instalación eléctrica.
- Bolsas de aire frontales.
- Inmovilizador electrónico.
- 4 (Cuatro) puertas.

#### EQUIPAMIENTO TORRETA

- Torreta fabricada en aluminio y policarbonato.
- 88 Leds de 3 Watts cada uno, distribuidos en 22 módulos de 4 Leds cada uno.
- 264 Watts totales de potente iluminación.
- Brillante iluminación con módulos de Leds, tecnología TIR (Total Internal Reflector, Optics).
- 45 patrones de destellos disponibles.
- Leds en color claro para penetración/persecución (acercamiento), con tres patrones distintos de flasheo.
- Luces callejeras en color claro con tres patrones distintos de flasheo.
- Barra de control de tráfico en color ámbar (izquierda, derecha, centro).
- Garantía de 5 años o 100,000 horas de uso continuo.
- Base fabricada en aluminio extruido anodizado.
- Domos fabricados en policarbonato de alta resistencia a la intemperie.
- Cumple norma IP67 a prueba de agua, polvo y vibración extrema.
- Controlador con botones grandes de gel de alta resistencia auto iluminados.
- Ganchos tensores y herrajes de montaje.
- Voltaje de operación 12VDC.
- Dimensiones 47" Largo x 3.5" Alto x 12" Ancho (94cm)



### DIRECCIÓN GENERAL DE APOYO TÉCNICO DIRECCIÓN DE EQUIPAMIENTO

#### TORRETA

- Largo, 8.89cm Alto, 30.48cm Ancho).
- 18 módulos principales de tecnología TIR (Total Internal Reflector, Optics), 72 Leds.
- 4 módulos esquineros de tecnología LIN (Linear Internal Reflector, Optics), 24 Leds
- 2 módulos callejoneros de tecnología LIN (Linear Internal Reflector, Optics), 12 Leds.
- 2 módulos de penetración/persecución de tecnología LIN (Linear Internal Reflector, Optics), 12 Leds.
- 6 módulos para barra de control de tráfico color ámbar de tecnología LIN (Linear Internal Reflector, Optics), 36 Leds.

#### SIRENA

- Sirena Dimensiones: 16.5 cm (6.5") x 6.4 cm (2.5") de altura x 14 cm (5.5") de fondo.
- Potencia con opción a 100 o 200 watts.
- Tonos: Aux, Yelp, Wail, Air Horn, Prioritario.
- Corneta de aire electrónica (Air horn).
- Retransmisión de radio (PA).
- Micrófono con botón de cancelación de sonido.
- Panel iluminado para una fácil operación nocturna.
- Opción para micrófono independiente o con capacidad para uso de radio de dos vías.
- Circuito de estado sólido y generación de tonos a base de microprocesador.
- Sistema de protección contra corto circuito.
- 12 volts CD.
- Cumple con la norma SAE J1849 y california título 13.
- Bocina de Uso rudo.
- Alto rendimiento.
- Fácil instalación.
- Base de aluminio
- 100 W de Potencia
- 8 Ohms de Impedancia
- Diseño robusto
- Dimensiones: 17.8 X 18.8 X 11.8 cm

#### GANCHO DE ARRASTRE PROTECCIÓN DELANTERA REFORZADA (TUMBA BURROS)

- Dos placas laterales en calibre ¼ en acero A-36 decapado unidas entre sí por medio de 4 travesaños en tubo redondo de 2" calibre 14.
- Travesaño inferior con argollas en solido redondo de 3/8" (1 por lado).
- 2 Topes de PVC con protección UV de alto impacto en cada una de las placas laterales.
- Herraje de instalación en placa de 1/4" en acero A-36 rolado caliente.
- Acabado en color negro semi-mate con pintura electrostática y protección UV.
- Tornillería de alta resistencia en acabado galvanizado.
- Diseño y medida conforme al tipo vehículo.

#### MAMPARA DIVISORIA

- Estructura metálica con tubo redondo de 1 ½ calibre 16.
- Forro en lámina calibre 16.
- Punsonado redondo en dirección de las cabeceras hacia arriba.
- Láminas laterales en calibre 16.
- 2 porta esposas en alambro pulido de 3/8.
- Sujeción en 4 puntos (2 superiores y 2 inferiores)
- Pintura electrostática horneada en color negro con protección UV.
- Tornillería de alta resistencia con acabado galvanizado.
- Diseño y medida conforme al vehículo a instalar.

#### PROTECCIÓN DE VENTANAS TRASERAS

- Protección internas para ventanas de puertas traseras, fabricadas en lámina de acero calibre 16, con las siglas de la Institución cortadas con láser para evitar filos y poner en riesgo a los ocupantes.
- Cuenta con alojamiento y canaletas para la instalación de cámaras laterales.
- Acabado en pintura negra semibrillante de poliéster en polvo electrostático y horneado de alta resistencia al impacto y a los rayos ultra violeta.

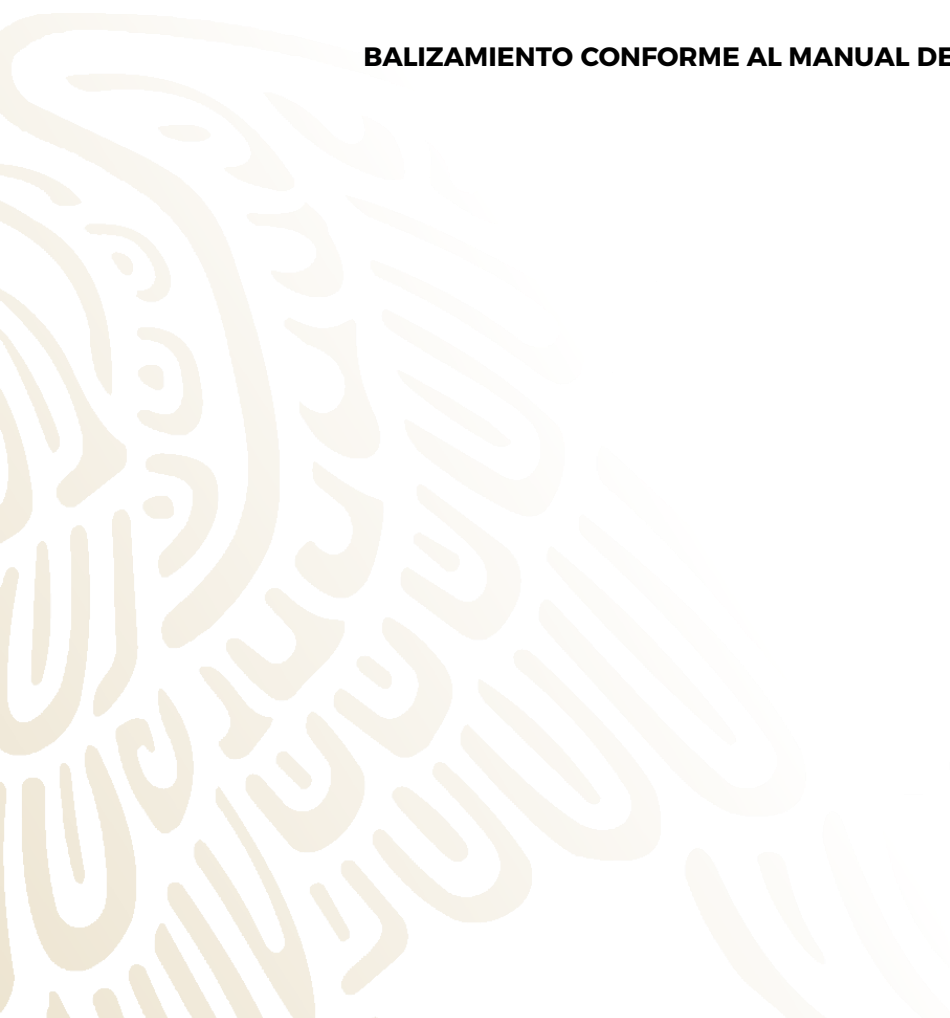


## Ficha Técnica Sedan Reacción 4 Cilindros Tipo patrulla

### ASIENTOS TRASEROS

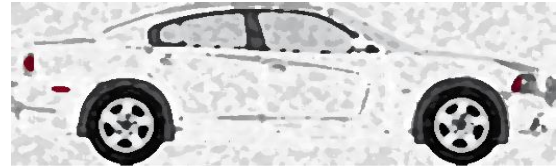
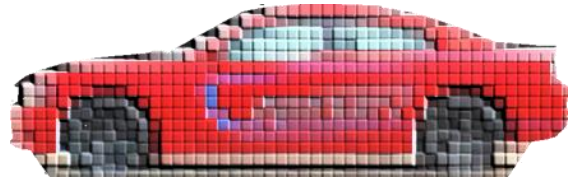
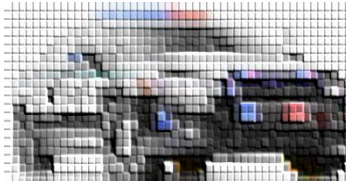
- Asiento y respaldo para ser instalados en el lugar del asiento trasero de planta de la unidad.
- Fabricado en fibra de vidrio con molde especial con el fin de que se ensamblen exactamente en la unidad sin afectar las dimensiones internas de esta. Diseñado con dren hacia la parte externa de la unidad para facilitar su limpieza e higiene.

**BALIZAMIENTO CONFORME AL MANUAL DE IDENTIDAD.**





### Ficha Técnica Sedan 6 Cilindros Patrulla



#### CARACTERÍSTICAS BÁSICAS

- Modelo 2020 o superior
- Motor a gasolina con capacidad mínima de 3 litros
- Motor a 6 cilindros
- Caballos de fuerza no menor a 250 HP
- Torque no menor a 250
- 5 pasajeros
- Capacidad de ampliación en su instalación eléctrica.
- Bolsas de aire frontales.
- Inmovilizador electrónico.
- 4 (Cuatro) puertas.

#### EQUIPAMIENTO TORRETA

- Torreta fabricada en aluminio y policarbonato.
- 88 Leds de 3 Watts cada uno, distribuidos en 22 módulos de 4 Leds cada uno.
- 264 Watts totales de potente iluminación.
- Brillante iluminación con módulos de Leds, tecnología TIR (Total Internal Reflector, Optics).
- 45 patrones de destellos disponibles.
- Leds en color claro para penetración/persecución (acercamiento), con tres patrones distintos de flasheo.
- Luces callejeras en color claro con tres patrones distintos de flasheo.
- Barra de control de tráfico en color ámbar (izquierda, derecha, centro).
- Garantía de 5 años o 100,000 horas de uso continuo.
- Base fabricada en aluminio extruido anodizado.
- Domos fabricados en policarbonato de alta resistencia a la intemperie.
- Cumple norma IP67 a prueba de agua, polvo y vibración extrema.
- Controlador con botones grandes de gel de alta resistencia auto iluminados.
- Ganchos tensores y herrajes de montaje.
- Voltaje de operación 12VDC.
- Dimensiones 47" Largo x 3.5" Alto x 12" Ancho (94cm)



## Ficha Técnica Sedan 6 Cilindros Patrulla

### TORRETA

- Largo, 8.89cm Alto, 30.48cm Ancho).
- 18 módulos principales de tecnología TIR (Total Internal Reflector, Optics), 72 Leds.
- 4 módulos esquineros de tecnología LIN (Linear Internal Reflector, Optics), 24 Leds
- 2 módulos callejoneros de tecnología LIN (Linear Internal Reflector, Optics), 12 Leds.
- 2 módulos de penetración/persecución de tecnología LIN (Linear Internal Reflector, Optics), 12 Leds.
- 6 módulos para barra de control de tráfico color ámbar de tecnología LIN (Linear Internal Reflector, Optics), 36 Leds.

### SIRENA

- Sirena Dimensiones: 16.5 cm (6.5") x 6.4 cm (2.5") de altura x 14 cm (5.5") de fondo.
- Potencia con opción a 100 o 200 watts.
- Tonos: Aux, Yelp, Wail, Air Horn, Prioritario.
- Corneta de aire electrónica (Air horn).
- Retransmisión de radio (PA).
- Micrófono con botón de cancelación de sonido.
- Panel iluminado para una fácil operación nocturna.
- Opción para micrófono independiente o con capacidad para uso de radio de dos vías.
- Circuito de estado sólido y generación de tonos a base de microprocesador.
- Sistema de protección contra corto circuito.
- 12 volts CD.
- Cumple con la norma SAE J1849 y california título 13.
- Bocina de Uso rudo.
- Alto rendimiento.
- Fácil instalación.
- Base de aluminio
- 100 W de Potencia
- 8 Ohms de Impedancia
- Diseño robusto
- Dimensiones: 17.8 X 18.8 X 11.8 cm

### GANCHO DE ARRASTRE

#### PROTECCIÓN DELANTERA REFORZADA (TUMBA BURROS)

- Dos placas laterales en calibre ¼ en acero A-36 decapado unidas entre sí por medio de 4 travesaños en tubo redondo de 2" calibre 14.
- Travesaño inferior con argollas en solido redondo de 3/8" (1 por lado).
- 2 Topes de PVC con protección UV de alto impacto en cada una de las placas laterales.
- Herraje de instalación en placa de 1/4" en acero A-36 rolado caliente.
- Acabado en color negro semi-mate con pintura electrostática y protección UV.
- Tornillería de alta resistencia en acabado galvanizado.
- Diseño y medida conforme al tipo vehículo.

### MAMPARA DIVISORIA

- Estructura metálica con tubo redondo de 1 ½ calibre 16.
- Forro en lámina calibre 16.
- Punsonado redondo en dirección de las cabeceras hacia arriba.
- Láminas laterales en calibre 16.
- 2 porta esposas en alambro pulido de 3/8.
- Sujeción en 4 puntos (2 superiores y 2 inferiores)
- Pintura electrostática horneada en color negro con protección UV.
- Tornillería de alta resistencia con acabado galvanizado.
- Diseño y medida conforme al vehículo a instalar.

### PROTECCIÓN DE VENTANAS TRASERAS

- Protección internas para ventanas de puertas traseras, fabricadas en lámina de acero calibre 16, con las siglas de la Institución cortadas con láser para evitar filos y poner en riesgo a los ocupantes.
- Cuenta con alojamiento y canaletas para la instalación de cámaras laterales.
- Acabado en pintura negra semibrillante de poliéster en polvo electrostático y horneado de alta resistencia al impacto y a los rayos ultra violeta.



## Ficha Técnica Sedan 6 Cilindros Tipo patrulla

### ASIENTOS TRASEROS

- Asiento y respaldo para ser instalados en el lugar del asiento trasero de planta de la unidad.
- Fabricado en fibra de vidrio con molde especial con el fin de que se ensamblen exactamente en la unidad sin afectar las dimensiones internas de esta. Diseñado con dren hacia la parte externa de la unidad para facilitar su limpieza e higiene.

**BALIZAMIENTO CONFORME AL MANUAL DE IDENTIDAD.**



# SEGURIDAD

SECRETARÍA DE SEGURIDAD  
Y PROTECCIÓN CIUDADANA



## SECRETARIADO EJECUTIVO

DEL SISTEMA NACIONAL  
DE SEGURIDAD PÚBLICA

## DIRECCIÓN GENERAL DE APOYO TÉCNICO DIRECCIÓN DE EQUIPAMIENTO

### Equipamiento Patrullas

2020

### Ficha Técnica de Sirena

#### CARACTERÍSTICAS BÁSICAS

- Dimensiones: 16.5 cm (6.5") x 6.4 cm (2.5") de altura x 14 cm (5.5") de fondo.
- Potencia con opción a 100 o 200 watts.
- Tonos: Wail / Yelp.
- Corneta de aire electrónica (Air horn).
- Retransmisión de radio (PA).
- Micrófono con botón de cancelación de sonido.
- Panel iluminado para una fácil operación nocturna.
- Opción para micrófono independiente ó con capacidad para uso de radio de dos vías.
- Circuito de estado sólido y generación de tonos a base de microprocesador.
- Sistema de protección contra corto circuito.
- 12 volts CD.
- Cumple con la norma SAE J1849 y california título 15.



#### CARACTERÍSTICAS BÁSICAS

- Dimensiones: 17.1 cm (6.75") de largo x 7 cm (2.75") de altura x 17.8 cm (7") de fondo.
- Potencia con opción a 100 o 200 watts.
- Tonos Wail / Yelp / Hi-Lo / Hyper-Yelp / Hyper Hi-Lo.
- Corneta de aire electrónica (Air horn).
- Retransmisión de radio (PA).
- Micrófono con botón de cancelación de sonido.
- Panel iluminado para una fácil operación nocturna.
- Cambio de tonos desde el claxon del vehículo (Scroll).
- Apagado instantáneo de sirena en automóviles automáticos (Park Kill).
- Circuito de estado sólido y generación de tonos a base de microprocesador.
- Sistema de protección contra corto circuito.
- 12 volts CD.
- Encendido instantáneo al encender las funciones eléctricas del automóvil.
- Cumple con la norma SAE J1849 y california título 13



## Ficha Técnica de Sirena

### CARACTERÍSTICAS BÁSICAS

- Sirena de 100 Watts de potencia
- Cumple con el estándar SAE J1849 y Clase A.
- Incluyen 5 tonos de sirena básicos.
- Retransmisión de radio y sonido de bocina de aire con compensación de sirena.
- Micrófono con cancelación de ruido protegida contra la mayoría de los modos de fallo, incluida la polaridad invertida, mediante un fusible fácilmente disponible y que puede sustituirse sin herramientas.
- Tamaño compacto.
- Conexiones eléctricas son fáciles de tipo "plug-and-play" que se encuentran en la parte trasera de la carcasa de la sirena.
- - Tonos: Horn, Manual, Wail, Yelp, Tono Alto y Bajo (HI-LO).
- - Incluye micrófono, montaje y cable de corriente.
- - Voltaje de Alimentación: 12 VDC.
- - Consumo: 20 A.
- Dimensiones: 5.9 X 15.6 X 17.4 cm.
- Montaje: Permanente
- Voltaje: 12 VDC



### CARACTERÍSTICAS BÁSICAS

- Sirena de 150 Watts de potencia
- Equipada con 6 sonidos de emergencia, (Wail, Hi-Lo, Yelp, Piercer, Woop, Horn), además de sonido manual y prioritario (Pato).
- Ofrece Retransmisión de radio y sonido de bocina de aire con compensación de sirena.
- Micrófono con cancelación de ruido
- Protegida con fusible para conexiones de polaridad invertida
- Incluye micrófono para altavoz, bracket de montaje, protección corta circuito,
- Montaje Superficial.
- Voltaje de Operación: 12 VDC @16Amp
- Chasis de Aluminio.
- Tamaño: 15.60cm Frente x 19.50cm Largo x 5.8cm Alto



### Ficha Técnica Bocina

#### CARACTERÍSTICAS BÁSICAS

- Aprobaciones: SAE J1849 Class A
- 100 Watts de Potencia
- Dimensiones: 20.9 cm x 13.4 x 14.6 cm
- Peso: 5.95 lbs (1.86 Kg)



#### CARACTERÍSTICAS BÁSICAS

- Uso rudo.
- Alto rendimiento.
- Fácil instalación.
- Base de aluminio
- 100 W de Potencia
- 8 Ohms de Impedancia
- Diseño robusto
- Dimensiones: 17.8 X 18.8 X 11.8 cm



#### CARACTERÍSTICAS BÁSICAS

- Bocina de 100 watts de potencia.
- Diseño compacto para su instalación en cualquier tipo de vehículo.
- Base nylon zytel para sujeción.
- Resistente a la intemperie, vibración y corrosión.



### Ficha Técnica Torreta



#### CARACTERÍSTICAS BÁSICAS

- Fabricada en aluminio y policarbonato
- 88 Leds de 3 Watts cada uno, distribuidos en 22 módulos de 4 Leds cada uno.
- 264 Watts totales de potente iluminación.
- Iluminación brillante con módulos de Leds tecnología
- TIR (Total Internal Reflector, Optics).
- 45 patrones de destellos disponibles.
- Leds en color claro para penetración/persecución (acercamiento), con tres patrones distintos de flasheo.
- Luces callejeras en color claro con tres patrones distintos de flasheo.
- Barra de control de tráfico en color ámbar (izquierda, derecha, centro).
- Garantía de 5 años o 100,000 horas de uso continuo.
- Base fabricada en aluminio extruido anodizado
- Domos fabricados en policarbonato de alta resistencia a la intemperie.
- Cumple norma IP67 a prueba de agua, polvo y vibración extrema.
- Controlador con botones grandes de gel de alta resistencia auto iluminados.
- Incluye ganchos tensores y herrajes de montaje
- 4 metros de cable de la torreta al controlador.
- 2.5 metros de cable de energía.
- 2.5 metros de cable auxiliar.
- Voltaje de operación 12VDC.
- Dimensiones 47" Largo x 3.5" Alto x 12" Ancho (94cm Largo, 8.89cm Alto, 30.48cm Ancho).
- 18 módulos principales de tecnología TIR (Total Internal Reflector, Optics), 72 Leds.
- 4 módulos esquineros de tecnología LIN (Linear Internal Reflector, Optics), 24 Leds
- 2 módulos callejeros de tecnología LIN (Linear Internal Reflector, Optics), 12 Leds.
- 2 módulos de penetración/persecución de tecnología LIN (Linear Internal Reflector, Optics), 12 Leds.
- 6 módulos para barra de control de tráfico color ámbar de tecnología LIN (Linear Internal Reflector, Optics), 36 Leds.



### Ficha Técnica Torreta



#### CARACTERÍSTICAS BÁSICAS

- 88 Leds de alta potencia, Tecnología TIR (Total Internal Reflector, Optics).
- Leds en color claro para penetración/persecución (acercamiento), con tres patrones distintos de flasheo.
- Luces callejoneeras en color claro con tres patrones distintos de flasheo.
- Brillante iluminación con Torreta profesional fabricada en aluminio y policarbonato de 47" de largo
- n módulos de Leds tecnología TIR (Total Internal Reflector, Optics)
- Barra de control de tráfico en color ámbar (izquierda, derecha, centro).
- Garantía de 5 años o 100,000 horas de uso continuo.
- Fabricada en aluminio extruido anodizado y policarbonato de alta resistencia al intemperie.
- Cumple norma IP67 a prueba de agua e intemperie.
- Base de aluminio extruido anodizado alta resistencia.
- Controlador de aluminio con botones grandes de gel de alta resistencia auto iluminados en el interior del vehículo para mostrar el patrón de destellos y los sectores de la torreta que están en operación.
- Incluye ganchos tensores y herrajes de montaje
- 4 metros de cable de la torreta al controlador.
- 2.5 metros de cable de energía.
- 2.5 metros de cable auxiliar.
- Voltaje de operación 12VDC.
- 19 patrones de destellos disponibles.
- Dimensiones 47.5" Largo x 2" Alto x 12" Ancho (120.65cm Largo, 5.80cm Alto, 30.48cm Ancho).
- 14 módulos principales de tecnología TIR (Total Internal Reflector, Optics), 56 Leds.
- 4 módulos esquineros de tecnología TIR (Total Internal Reflector, Optics), 16 Leds
- 2 módulos callejoneeros de tecnología TIR (Total Internal Reflector, Optics), 8 Leds.
- 2 módulos de penetración/persecución de tecnología TIR (Total Internal Reflector, Optics), 8 Leds.

### Ficha Técnica Torreta



#### CARACTERÍSTICAS BÁSICAS

- Torreta fabricada en aluminio y policarbonato,
- 132 Leds de 3 Watts cada uno, distribuidos en 22 módulos de 6 Leds cada uno.
- 396 Watts totales de potente iluminación.
- Brillante iluminación con módulos de Leds tecnología LIN (Linear Internal Reflector, Optics).
- 45 patrones de destellos disponibles.
- Leds en color claro para penetración/persecución (acercamiento), con tres patrones distintos de flasheo.
- Luces callejeras en color claro con tres patrones distintos de flasheo.
- Incluye barra de control de tráfico en color ámbar (izquierda, derecha, centro).
- Garantía de 5 años o 100,000 horas de uso continuo.
- Base fabricada en aluminio extruido anodizado
- Domos fabricados en policarbonato de alta resistencia a la intemperie.
- Cumple norma IP67 a prueba de agua, polvo y vibración extrema.
- Controlador con botones grandes de gel de alta resistencia auto iluminados.
- Incluye ganchos tensores y herrajes de montaje
- 4 metros de cable de la torreta al controlador.
- 2.5 metros de cable de energía.
- 2.5 metros de cable auxiliar.
- Voltaje de operación 12VDC.
- Dimensiones 47" Largo x 3.5" Alto x 12" Ancho (119.3cm Largo, 8.89cm Alto, 30.48cm Ancho).
- 18 módulos principales de tecnología LIN (Linear Internal Reflector, Optics), 72 Leds.
- 4 módulos esquineros de tecnología LIN (Linear Internal Reflector, Optics), 24 Leds
- 2 módulos callejeros de tecnología LIN (Linear Internal Reflector, Optics), 12 Leds.
- 2 módulos de penetración/persecución de tecnología LIN (Linear Internal Reflector, Optics), 12 Leds.
- 6 módulos para barra de control de tráfico color ámbar de tecnología LIN (Linear Internal Reflector, Optics), 36 Leds.

### Ficha Técnica Torreta



#### CARACTERÍSTICAS BÁSICAS

- Torreta fabricada en aluminio y policarbonato de 47" de largo y 5" de alto.
- 132 Leds de ultra alta potencia, distribuidos en 22 módulos de 6 leds cada uno.
- Brillante iluminación con módulos de Leds tecnología TIR (Total Internal Reflector, Optics)
- Leds en color claro para penetración/persecución (acercamiento), con tres patrones distintos de flasheo.
- Luces callejeras en color claro con tres patrones distintos de flasheo.
- Incluye barra de control de tráfico en color ámbar (izquierda, derecha, centro).
- Garantía de 5 años o 100,000 horas de uso continuo.
- Base fabricada en aluminio extruido anodizado
- Domos fabricados en policarbonato de alta resistencia al intemperie.
- Cumple norma IP67 a prueba de agua e intemperie.
- Controlador de aluminio con botones grandes de gel de alta resistencia auto iluminados en el interior del vehículo para mostrar el patrón de destellos y los sectores de la torreta que están en operación.
- Incluye ganchos tensores y herrajes de montaje
- 4 metros de cable de la torreta al controlador.
- 2.5 metros de cable de energía.
- 2.5 metros de cable auxiliar.
- Voltaje de operación 12VDC.
- 19 patrones de destellos disponibles.
- Dimensiones 47.5" Largo x 2" Alto x 12" Ancho (120.65cm Largo, 5.80cm Alto, 30.48cm Ancho).
- 16 módulos principales de tecnología TIR (Total Internal Reflector, Optics), 64 Leds.
- 4 módulos esquineros de tecnología TIR (Total Internal Reflector, Optics), 16 Leds
- 2 módulos callejeros de tecnología TIR (Total Internal Reflector, Optics), 8 Leds.
- 2 módulos de penetración/persecución de tecnología TIR (Total Internal Reflector, Optics), 8 Leds.
- 6 módulos para barra de control de tráfico color ámbar de tecnología TIR (Total Internal Reflector, Optics), 24 Leds.

### Ficha Técnica

## Tumba burros con cubre faros Pick Up

#### CARACTERÍSTICAS BÁSICAS

- Dos placas laterales en calibre  $\frac{1}{4}$  en acero A-36 decapado unidas entre sí por medio de 3 travesaños.
- 1 travesaño superior en 2" calibre 14.
- 1 travesaño central en tubular redondo de 2  $\frac{1}{2}$ " calibre 14.
- 1 travesaño inferior en tubular redondo de 2" calibre 14 con 2 argollas en sólido redondo de  $\frac{3}{8}$ " (1 por lado).
- Dos cubre faros en tubular redondo de 1  $\frac{1}{2}$ " calibre 16, con pulido de  $\frac{3}{8}$ " como protección.
- 2 Topes de PVC con protección UV de alto impacto en cada una de las placas laterales.
- Herraje de instalación en placa de  $\frac{1}{4}$ " en acero A-36 rolado caliente.
- Acabado en color negro semi-mate con pintura electrostática y protección UV.
- Tornillería de alta resistencia en acabado galvanizado.
- Diseño y medida conforme al tipo vehículo.



## Tumba burros con cuatro tubos Pick Up

#### CARACTERÍSTICAS BÁSICAS

- Dos placas laterales en calibre  $\frac{1}{4}$  en acero A-36 decapado unidas entre sí por medio de 4 travesaños en tubo redondo de 2" calibre 14.
- Travesaño inferior con argollas en sólido redondo de  $\frac{3}{8}$ " (1 por lado).
- 2 Topes de PVC con protección UV de alto impacto en cada una de las placas laterales.
- Herraje de instalación en placa de  $\frac{1}{4}$ " en acero A-36 rolado caliente.
- Acabado en color negro semi-mate con pintura electrostática y protección UV.
- Tornillería de alta resistencia en acabado galvanizado.
- Diseño y medida conforme al tipo vehículo.



### Ficha Técnica Tumba burros central Sedán

#### CARACTERÍSTICAS BÁSICAS

- Dos placas laterales en calibre  $\frac{1}{4}$  en acero A-36 decapado unidas entre sí por medio de 3 travesaños.
- 1 travesaño superior en 2" calibre 14.
- 1 travesaño central en tubular redondo de 2  $\frac{1}{2}$ " calibre 14.
- 1 travesaño inferior en tubular redondo de 2" calibre 14 con 2 argollas en sólido redondo de  $\frac{3}{8}$ " (1 por lado).
- Dos cubre faros en tubular redondo de 1  $\frac{1}{2}$ " calibre 16, con pulido de  $\frac{3}{8}$ " como protección.
- 2 Topes de PVC con protección UV de alto impacto en cada una de las placas laterales.
- Herraje de instalación en placa de  $\frac{1}{4}$ " en acero A-36 rolado caliente.
- Acabado en color negro semi-mate con pintura electrostática y protección UV.
- Tornillería de alta resistencia en acabado galvanizado.
- Diseño y medida conforme al tipo vehículo.



### Tumba burros central con cuatro tubos Sedán

#### CARACTERÍSTICAS BÁSICAS

- Dos placas laterales en calibre  $\frac{1}{4}$  en acero A-36 decapado unidas entre sí por medio de 4 travesaños en tubo redondo de 2" calibre 14.
- Travesaño inferior con argollas en sólido redondo de  $\frac{3}{8}$ " (1 por lado).
- 2 Topes de PVC con protección UV de alto impacto en cada una de las placas laterales.
- Herraje de instalación en placa de  $\frac{1}{4}$ " en acero A-36 rolado caliente.
- Acabado en color negro semi-mate con pintura electrostática y protección UV.
- Tornillería de alta resistencia en acabado galvanizado.
- Diseño y medida conforme al tipo vehículo.



### Ficha Técnica

## Roll Bar de Dos Puntos



#### CARACTERÍSTICAS BÁSICAS

- 2 marcos en tubular redondo de 2 ½" pulgadas en calibre 14.
- Marco delantero con una altura de 74cm. (+ - 5 cm).
- Marco trasero a una altura de 95 cm. (+ - 5 cm).
- Marco delantero con protector de medallón fabricado con tubo de 1" calibre 16 y malla desplegada calibre 16.
- 2 tirantes superiores en tubo redondo de 2 ½" pulgadas calibre 14 para unir los 2 marcos.
- 1 tirante en tubo redondo de 2 ½" para unir los tirantes superiores en dirección del dobles.
- 2 porta esposas laterales en tubo redondo de 1" calibre 16".
- 3 pasamanos en marco trasero en tubo redondo de 1" calibre 16. (1 superior y 2 laterales ).
- 4 placas de ¼" soldadas a los marcos del roll bar para sujetarlas a la batea de la camioneta.
- 4 empaques de poliuretano en calibre ¼" para su instalación.
- Terminado en color negro con pintura electrostática y protección UV.
- Tornillería galvanizada.
- Diseño y medida dependiendo del tipo de vehículo.

### Ficha Técnica

## Roll Bar de Tres Puntos



#### CARACTERÍSTICAS BÁSICAS

- 3 marcos en tubular redondo de 2 ½" pulgadas en calibre 14.
- Marco delantero con una altura de 84cm. (+ - 5 cm)
- Marcos central y trasero a una altura de 95 cm. (+ - 5 cm)
- Marco delantero con protector de medallón fabricado con tubo de 1" calibre 16 y malla desplegada calibre 16.
- 4 tirantes en tubo redondo de 2 ½" pulgadas calibre 14 para unir los tres marcos.
- 2 porta esposas laterales en tubo redondo de 1" calibre 16".
- 3 pasamanos en marco trasero en tubo redondo de 1" calibre 16. (1 superior y 2 laterales)
- 6 placas de ¼" soldadas a los marcos del roll bar para sujetarlas a la batea de la camioneta.
- 6 empaques de poliuretano en calibre ¼" para su instalación.
- Terminado en color negro con pintura electrostática y protección UV.
- Tornillería galvanizada.
- Diseño y medida dependiendo el tipo de vehículo

### Ficha Técnica Lona sin ventana

#### CARACTERÍSTICAS BÁSICAS

- Vinil calibre 610, reforzado en color azul marino o negro.
- Compuesta de poliéster y PVC.
- Costura de nylon al centro.
- Resistente al agua.
- Ojillos de acero para amarre.
- Lazo para montaje.
- Protección UV (rayos del sol) para evitar decoloración.
- La lona debe cubrir parte superior del roll bar, laterales medallón, parte trasera queda libre.
- Diseño y medida conforme al tipo vehículo.



### Lona con 1 ventana lateral

#### CARACTERÍSTICAS BÁSICAS

- Vinil calibre 610, reforzado en color azul marino o negro.
- Compuesta de poliéster y pvc.
- Costura de nylon al centro.
- Resistente al agua.
- Ojillos de acero para amarre.
- Fajillos reforzado con armellas para montaje.
- Protección UV (rayos del sol) para evitar decoloración.
- Medida de acuerdo a la estructura metálica o roll bar.
- La lona debe cubrir parte superior, delantera, y laterales.
- Parte trasera libre.
- Ventana en vinil transparente en la parte del medallón.
- 1 ventana lateral por cada lado enrollable.
- Diseño y medida conforme al tipo vehículo.





### Ficha Técnica

## Lona con 2 ventanas laterales



#### CARACTERÍSTICAS BÁSICAS

- Vinil calibre 610, reforzado en color azul marino o negro.
- Compuesta de poliéster y pvc.
- Costura de nylon al centro.
- Resistente al agua.
- Ojillos de acero para amarre.
- Lazo para montaje.
- Protección UV (rayos del sol) para evitar decoloración.
- El tamaño se fabrica conforme al roll bar a instalar.
- La lona debe cubrir parte superior, delantera, y laterales, parte trasera queda libre.
- 2 ventanas laterales por lado, una en vinil reforzado transparente y otra con malla sombra y vinil enrollable con contactel.
- Sujeción trasera por medio de tirantes en vinil.
- Diseño y medida conforme al tipo vehículo.

### Ficha Técnica

## Banca Central con Respaldo Punzonada

### CARACTERÍSTICAS BÁSICAS

- Estructura metálica en tubular redondo de 1 calibre 16.
- 6 puntos de sujeción en tubular redondo de 1 calibre 16 y placa de ¼”
- Respaldo y asiento en lámina calibre 16 con punzonado en redondo de 3/8” seccionado según la capacidad de personas de la banca.
- Refuerzos en tabular ovalado de 15mm x 30mm.
- 2 porta esposas (1 por cada lado).
- Acabado en color negro con pintura electrostática y protección UV.
- Tornillería de 3/8” en alta resistencia con acabado galvanizado.
- Empaques de poliuretano en calibre ¼” para su instalación.
- Diseño y medida conforme al tipo vehículo.



## Banca Central Antiderrapante con Respaldo Personalizada

### CARACTERÍSTICAS BÁSICAS

- Estructura metálica en tubular redondo de 1 calibre 16.
- 6 puntos de sujeción en tubular redondo de 1 calibre 16 y placa de ¼”
- Respaldo y asiento en lámina calibre 14 antiderrapante.
- Personalizado con las siglas de la dependencia en el respaldo con láser y lámina interior en acero inoxidable.
- Refuerzos en tabular ovalado de 15mm x 30mm.
- 2 porta esposas (1 por cada lado).
- Acabado en color negro con pintura electrostática y protección UV.
- Tornillería de 3/8” en alta resistencia con acabado galvanizado.
- Empaques de poliuretano en calibre ¼” para su instalación.
- Diseño y medida conforme al tipo vehículo.



### Ficha Técnica

## Defensa Trasera Antiderrapante

#### CARACTERÍSTICAS BÁSICAS

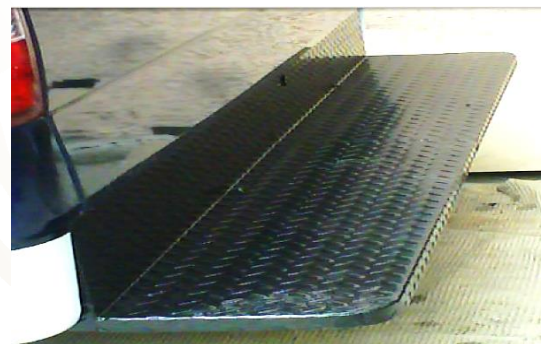
- Defensa trasera fabricada con marco en tubo redondo de 1 ½ calibre 14.
- Lámina antiderrapante calibre 14 rolado caliente R36.
- 2 placas de ¼ inferior soldadas al marco para sujeción del herraje.
- 2 pzas de herraje en PTR de 1 ½ calibre 14, y placa de ¼.
- Acabado color negro con pintura electrostática con protector UV.
- Tornillería de alta resistencia acabado galvanizado.
- Diseño y medida conforme al vehículo a instalar.



## Defensa Trasera o Escalón Trasero

#### CARACTERÍSTICAS BÁSICAS

- Defensa trasera tipo escalón fabricada con lamina antiderrapante calibre 14 con soportes de PTR de 1 ¼ calibre 14 y sujeta con tornillos de ½.
- Pintura negra semibrillante en poliéster electroestática en polvo de alta resistencia al impacto y a los rayos UV.





# SEGURIDAD

SECRETARÍA DE SEGURIDAD  
Y PROTECCIÓN CIUDADANA



## SECRETARIADO EJECUTIVO

DEL SISTEMA NACIONAL  
DE SEGURIDAD PÚBLICA

## DIRECCIÓN GENERAL DE APOYO TÉCNICO DIRECCIÓN DE EQUIPAMIENTO

### Kit Paras Primer Respondiente

2020

### Ficha Técnica

## Sistema de Grabación Portátil en Patrulla

### CARACTERÍSTICAS BÁSICAS

- a) De alta definición (HD),
- b) Puerto memoria Micro SD mínimo 32 GB,
- c) Batería recargable,
- d) De uso rudo,
- e) Lente gran angular,
- f) Micrófono interno,
- g) Kit de accesorios.



## Kit de Iluminación Continua

### CARACTERÍSTICAS BÁSICAS

- Lámpara profesional de carcasa de aluminio de alta resistencia.
- Reflector a prueba de humedad.
- 2500 lúmenes.
- Rotación 360°, altura ajustable y desmontable.



### Ficha Técnica

## Unidad Móvil para Primer Respondiente con Balizamiento



### CARACTERÍSTICAS BÁSICAS

Modelo 2020 o superior, de motor a gasolina, ajustándose invariablemente a las siguientes especificaciones generales:

- a) Motor a gasolina 2.0 litros o superior
- b) Piso antiderrapante,
- c) Gabinete con cajones y chapas para evitar la caída del material guardado,
- d) Mesa de trabajo,
- e) Colocación de contactos eléctricos distribuidos en la unidad,
- f) Lámparas interiores,
- g) Torreta en rojo y azul,
- h) Sirena con 4 tonos oficiales con certificación de calidad internacional,
- i) Incluye una bocina, con función de manos libres usando el claxon de la unidad,
- j) Identificación de la unidad de acuerdo a la cromática institucional del municipio (balizada).